

# CATALOG DE PRODUSE

GARDURI ELECTRICE  
ECHIPAMENTE ZOOTEHNICE

2024





Firma Agro Electrosistems s-a dezvoltat în ultimii ani într-un mod excepțional.

Secretul dezvoltării noastre este simplu:  
perseverență, servicii rapide și prompte,  
atenție la detalii, în stilul în care servim clienții noștri.

În principiu, firma noastră produce aparate de gard electric și  
comercializează accesorii pentru construirea gardurilor electrice.

Bazat pe numere, în zona noastră suntem  
în avantaj cu vânzările aparatelor de gard electric.

Conform nevoilor agricultorilor,  
oferta noastră s-a extins extrem de mult cu produse legate de  
zootehnică și agricultură: în momentul de față oferim  
o gamă largă de produse. Avem produse suficiente și în mod constant pe stoc.

Evoluția noastră este asigurată și de colaborarea cu  
firme recunoscute pe plan mondial,  
ca urmare putem oferi prețuri competitive.

Relația cu distribuitori se bazează pe  
marje de preț generoase - astfel, dacă partenerii noștri se dezvoltă,  
implicat și noi ne dezvoltăm.

Vă mulțumim, că ne-ați ales pe noi – prin aceasta susțineți o afacere locală.

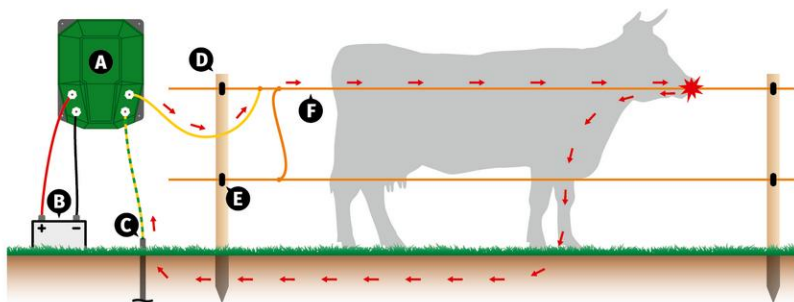


# CATALOG DE PRODUSE

GARDURI ELECTRICE  
ECHIPAMENTE ȘI ACCESORII ZOOTEHNICE

 Sistem gard electric ..... 2	 Plasă gard electric ..... 36
 Parametrii gard în funcție de animale ..... 4	 Stâlpi din plastic ..... 38
 Tipuri de poartă ..... 6	 Cabluri ..... 39
 Corelația între suprafață și perimetru ..... 6	 Conectori ..... 41
 Alegerea tipului de conductor ..... 7	 Tester pentru gard electric ..... 42
 Alimentarea generatorului de impulsuri ..... 8	 Aparate de muls ..... 44
 Împământarea ..... 8	 Bidoane de lapte ..... 51
 Metode nerecomandate ..... 9	 Accesorii aparate de muls ..... 53
 Generatoare de impulsuri ..... 10	 Îngrijire animale ..... 64
 Sisteme solare ..... 18	 Adăpători ..... 71
 Fir gard electric ..... 20	 Hrănituri ..... 84
 Frânghie gard electric ..... 22	 Mașini de tuns și cuțite ..... 89
 Bandă gard electric ..... 23	 Îngrijire animale ..... 91
 Sârmă gard electric ..... 25	 Echipamente veterinare ..... 94
 Elemente de tensionare ..... 26	 Imobilizare animale ..... 99
 Tambur pentru fir gard electric ..... 28	 Marcare animale ..... 104
 Împământare ..... 28	 Unelte ..... 106
 Izolatoare ..... 29	 Prelată, plasă și folie pentru baloți ..... 112
 Elemente de poartă ..... 34	 Încălțăminte - îmbrăcăminte ..... 116

## Sistem gard electric



### Principiu de funcționare

Gardurile electrice sunt destinate exclusiv animalelor, pentru împrejmuirea lor, sau pentru țineră la distanță a altor animale sălbatice. Distingem gardurile electrice temporare și cele permanente în felul următor: sistemele temporare funcționează zile, săptămâni, sau luni, iar cele permanente timp de mai mulți ani.

Gardul electric funcționează cu impulsuri de înaltă tensiune. Perioada impulsurilor este de cca. o secundă, iar tensiunea lor este de aproximativ 6000-10000 V. Generatorul de impulsuri se conectează la firele gardului. În momentul în care un animal atinge firul, circuitul electric se închide prin pământ. Electrocutarea suferită nu este periculoasă, dar are un efect extrem de neplăcut. Animalele vor învăța foarte repede să se țină la distanță de firele gardului electric.

#### A Aparatul de gard electric (generatorul de impulsuri)

Aparatul de gard electric generează impulsuri electrice scurte, de înaltă tensiune, cu o perioadă de cca. o secundă. Parametrul cel mai important al aparatului este energia stocată, care se exprimă în Joule. Pentru electrificarea gardurilor mici (1-2 km lungime) este nevoie de un aparat cu puterea de 1-2 Jouli. Pentru garduri mai lungi se instalează un aparat puternic, cu puterea de 4-7 Jouli.

#### B Alimentare

Aparatul se alimentează cu 12 V curent continuu. Alimentarea se poate efectua în două moduri: cu un adaptor de rețea 230/12 V, sau în zonele fără curent electric cu un acumulator auto 12 V, care dacă este încărcat, poate menține aparatul în funcțiune aproximativ o săptămână. Încărcarea acumulatorului se poate realiza și cu un sistem solar.

#### C Împământare

Împământarea este un element foarte important al unui sistem de gard electric, așadar calitatea acestuia este esențială. Pentru împământare trebuie utilizată o bară metalică, de preferință galvanizată, având o lungime de minim un metru. Pentru garduri mai lungi, se construiesc mai multe împământări pentru a asigura funcționarea adecvată a zonelor îndepărtate ale gardului electric.

Împământarea trebuie construită cât mai aproape de locul aparatului de gard electric. Locul ideal pentru împământare este o zonă umedă, în umbră.

#### D Stâlp, țărș

Stâlpii pot fi țărși din lemn, plastic, metal, etc. care susțin izolatorii gardului electric. După caz, se pot utiliza stâlpii unui gard existent, sau chiar și pereții unei clădiri.

La capătul gardului, la colțuri și la porți trebuie montați stâlpi mai solizi. În caz contrar, după un timp, firul gardului va pierde din tensiune și treptat se va lăsa în jos.

#### E Izolator

Susținerea și izolația galvanică a firelor gardului electric este asigurată de izolatori. Orice contact nedorit al firului cu stâlpi, vegetație, sau orice alt obiect de teren, scade din eficiența gardului. Utilizați întotdeauna izolatori destinați gardurilor electrice și evitați utilizarea izolatoarelor improvizate.

#### F Fir gard electric

Firul gardului electric conține inserții metalice. După formă și grosime distingem firul, frânghia, sau banda. Alegerea corectă depinde de mai mulți factori, în principiu după specia animalului:

- **Vizibilitate:** firul este mai puțin vizibil, frânghia are o vizibilitate mai bună, iar banda se poate observa cel mai ușor.
- **Rezistența la rupere:** pentru animalele sălbatice, se recomandă un fir cu rezistență la rupere de cel puțin 100 kg, iar pentru animalele domestice este suficientă și tensiunea de rupere sub 100 kg.
- **Rezistența electrică:** este exprimată în ohm/metru ( $\Omega/m$ ). Cu cât este mai mare rezistența, cu atât pierderea tensiunii pe fir este mai mare. Acest parametru este important mai ales în cazul gardurilor lungi.
- **Lungime maximă împrejmuire:** în funcție de rezistența electrică, producătorul recomandă o lungime maximă de împrejmuire la care gardul funcționează în regim normal. Dacă gardul este alcătuit din mai multe rânduri de fire, se poate dubla lungimea maximă recomandată.

#### G Izolator de colț sau de capăt gard

Acest izolator este mai solid, potrivit pentru colțuri sau punctele finale al gardului. Atenție: a nu se utiliza izolatori inelari la colțuri sau capătul gardului!

#### H Plăcuță de avertizare

Firele gardului electric care se montează de-a lungul străzilor sau drumurilor publice, trebuie marcate la intervale de 5-20 m cu plăcuțe de avertizare.

#### I Conector poartă

Conectorul reprezintă un set de conectori metalici, care asigură o conexiune bună între fir și elementele de poartă.

#### J Izolator poartă

Acest izolator este prevăzut cu un cârlig. Într-o parte se conectează firul gardului, iar în partea cealaltă se agață mânerul de poartă sau arcul porții.

#### K Mâner poartă

Mânerul este din plastic, prevăzut cu cârlig, fiind o piesă indispensabilă pentru construirea porților gardului electric. În interior conține un arc, care asigură tensionarea firului.

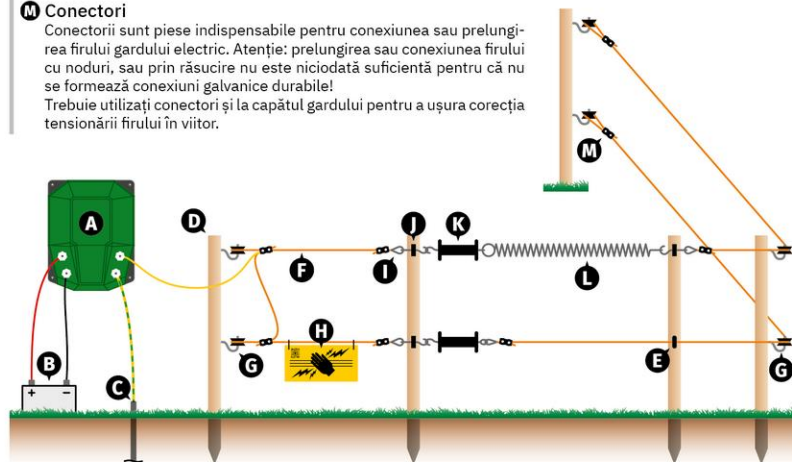
#### L Arc

Arcul este din oțel galvanizat, și se întinde la o lungime considerabilă. Se utilizează la construirea porților durabile.

#### M Conectori

Conectorii sunt piese indispensabile pentru conexiunea sau prelungirea firului gardului electric. Atenție: prelungirea sau conexiunea firului cu noduri, sau prin răsucire nu este niciodată suficientă pentru că nu se formează conexiuni galvanice durabile!

Trebuie utilizați conectori și la capătul gardului pentru a ușura corecția tensionării firului în viitor.



**Parametrii gard în funcție de animale**

**Oi**

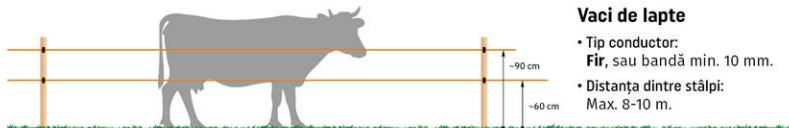
- Tip conductor: **Fir.**
- Distanța dintre stâlpi: Max. 7-8 m.


**Capre**

- Tip conductor: **Fir.**
- Distanța dintre stâlpi: Max. 7-8 m.


**Cai de talie mică**

- Tip conductor: **Frânghie, sau bandă min. 20 mm.**
- Distanța dintre stâlpi: Max. 6-7 m.


**Vaci de lapte**

- Tip conductor: **Fir, sau bandă min. 10 mm.**
- Distanța dintre stâlpi: Max. 8-10 m.

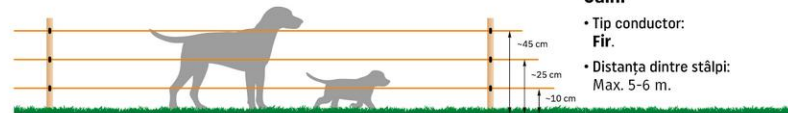

**Tauri, viței**

- Tip conductor: **Fir, sau bandă min. 10 mm.**
- Distanța dintre stâlpi: Max. 7-8 m.


**Cai**

- Tip conductor: **Bandă min. 20 mm, sau frânghie.**
- Distanța dintre stâlpi: Max. 6-7 m.

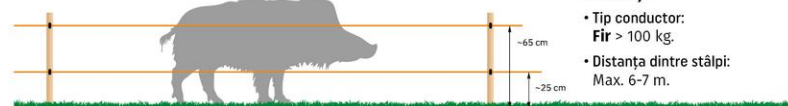
Indicațiile privind înălțimea firelor sunt numai orientative, acestea se pot adapta după specia animalului.

**Parametrii gard în funcție de animale**

**Câini**

- Tip conductor: **Fir.**
- Distanța dintre stâlpi: Max. 5-6 m.


**Porci**

- Tip conductor: **Bandă min. 10 mm, sau fir.**
- Distanța dintre stâlpi: Max. 6-7 m.


**Mistreți**

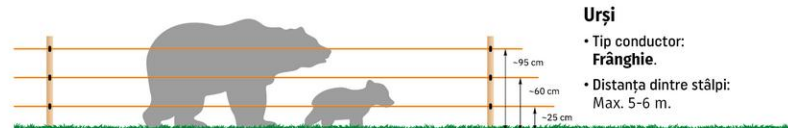
- Tip conductor: **Fir > 100 kg.**
- Distanța dintre stâlpi: Max. 6-7 m.


**Cerbi**

- Tip conductor: **Fir > 100 kg, sau frânghie.**
- Distanța dintre stâlpi: Max. 6-7 m.


**Căprioare**

- Tip conductor: **Fir > 100 kg, sau frânghie.**
- Distanța dintre stâlpi: Max. 6-7 m.


**Urși**

- Tip conductor: **Frânghie.**
- Distanța dintre stâlpi: Max. 5-6 m.

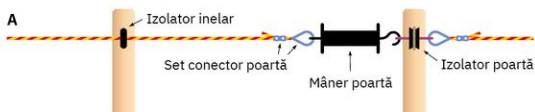
Indicațiile privind înălțimea firelor sunt numai orientative, acestea se pot adapta după specia animalului.

## Tipuri de poartă

Poarta este un element important al gardului electric. Prin poartă pot să treacă oamenii, utilajele agricole sau animalele. Lățimea optimă a unei porți este de 2-5 m. Există trei tipuri de bază: **A.** poartă folosită rar, **B.** poartă folosită des și **C.** poartă durabilă. Așadar, tipul de poartă cel mai potrivit depinde de frecvența de utilizare.

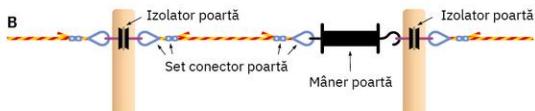
### A. Poartă folosită rar

Construcția acestei porți este cea mai simplă, fiind alcătuită dintr-un izolator de poartă, un mâner de poartă și două seturi de conecatoare de poartă. În momentul deschiderii porții, firul gardului va pierde din tensionare, ceea ce poate fi un dezavantaj.



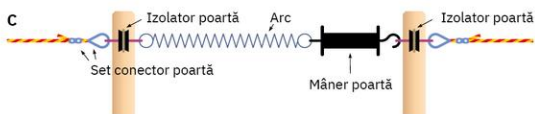
### B. Poartă folosită des

Este construită dintr-un mâner de poartă, două izolatoare de poartă și patru seturi de conecatori de poartă.



### C. Poartă durabilă

Este construită cu două seturi de conecatoare de poartă și un set de poartă special (cod produs: 0104, conține doi izolatori de poartă, un mâner de poartă și un arc).

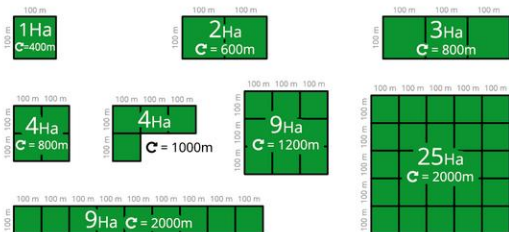


## Corelația între suprafață și perimetru - exemple

De obicei aveți la îndemână suprafața terenului de împrejmuit, iar calculul perimetrului poate fi înșelător. Luați în considerare forma suprafeței, sau cea mai bine, efectuați măsurători pentru a afla lungimea corectă.

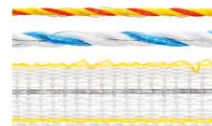
Atenție: forma terenului poate afecta mult perimetrul – de exemplu, un teren de 9 Ha poate să aibă exact același perimetru ca și un teren de 25 Ha.

Iată câteva exemple:



## Alegerea tipului de conductor potrivit - fir, frânghie, bandă, sau sârmă

Întrucât în comerț se găsesc foarte multe tipuri de fire, frânghii sau benzi, alegerea potrivită poate părea dificilă. Parcurgând punctele de mai jos, posibilitățile de alegere scad semnificativ după ce determinați corect parametrii firului.



### Tipul de conductor – fir/frânghie/bandă/sârmă

Factorul principal al alegerii tipului de conductor potrivit este în primul rând vizibilitatea bună, luând în considerare abilitățile speciei de animal împrejmuit sau ținut la distanță. De exemplu, pentru cai, banda este mai potrivită decât firul subțire. Același tip de fir subțire este însă mai mult decât suficient pentru oi. Motivul secundar al alegerii tipului de conductor este durabilitatea în timp. De exemplu, frânghia este cea mai bună alegere pe termen lung.

Pentru gardurile electrice permanente se recomandă utilizarea sârmei, însă dezavantajul acestora este vizibilitatea scăzută. Alegerea corespunzătoare este sârma galvanizată din oțel, cu diametrul de minim 2,5 mm.

### Rezistența la rupere

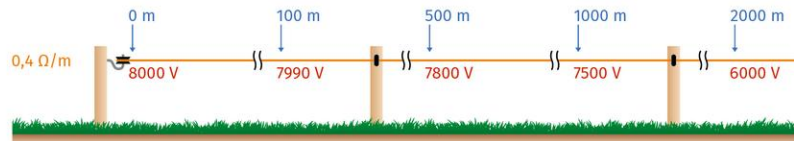
Este exprimată în **kg** și reprezintă forța maximă de tensionare a firului. Pentru animalele domestice este suficientă valoarea de max. 100 kg, iar pentru animalele sălbatice este indicată alegerea unui fir mai puternic. Bineînțeles, cu cât este mai mare rezistența la rupere, cu atât este mai sigur gardul electric. Rezistența la rupere scade în timp – după mai mulți ani, parametrii firului scad, așadar dacă vă faceți planuri pe termen lung, luați în considerare și acest detaliu.

### Rezistența electrică

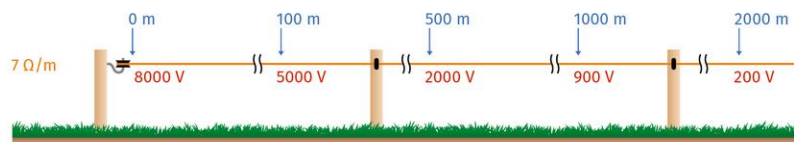
Un parametru important al firului gardului electric este rezistența electrică. Aceasta este exprimată în **Ω/m** (ohm/metru). Cu cât este mai mare rezistența cu atât este mai mare pierderea tensiunii pe lungimi mai mari. Cu cât este mai mică valoarea  $\Omega/m$ , cu atât este mai potrivit firul pentru construirea gardurilor mai lungi (vezi exemple mai jos). Firul cu rezistență mică are 0,1-1  $\Omega/m$ , firul cu rezistență medie are 1-5  $\Omega/m$ , iar firul cu rezistență mare are 5-15  $\Omega/m$ . În cazul gardurilor electrice scurte (100-200 m) se poate utiliza fir cu rezistență ridicată (proporțional mai ieftină), dar pentru garduri lungi (1 km+) trebuie utilizat în mod obligatoriu fir cu rezistență electrică mică. Așadar, rezistența electrică a firului determină lungimea maximă a gardului electric. Acest parametru poate fi regăsit pe eticheta firului, sau on-line pe site-ul producătorului, unde este denumit „lungime maximă împrejmuire”. Exemple:

- Cu un fir de 0,4  $\Omega/m$  se poate construi un gard electric cu lungimea maximă de 10000 m.
- Cu un fir de 7  $\Omega/m$  se poate construi un gard electric cu lungimea maximă de 500 m.

Deși firele cu rezistență mare pot fi dezavantajoase, în cazul gardurilor scurte și/sau cu mai multe rânduri de fire, scăderea de tensiune nu este semnificativă, așadar procurarea firelor cu rezistență mică nu reprezintă o regulă generală.



Scăderea de tensiune într-un gard electric construit cu fir de 0,4  $\Omega/m$

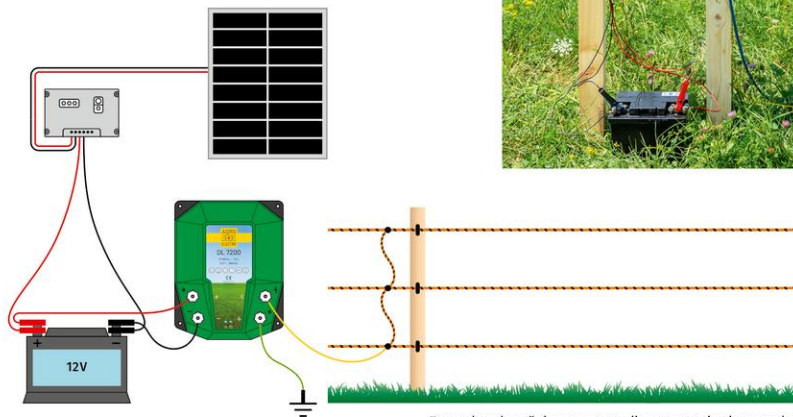
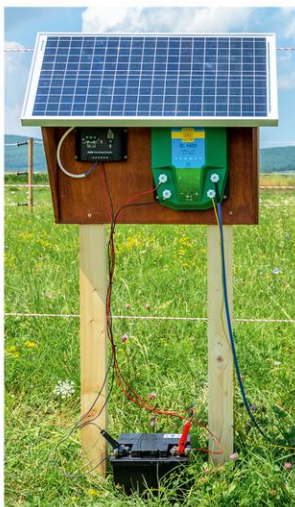


Scăderea de tensiune într-un gard electric construit cu fir de 7  $\Omega/m$

## Alimentarea generatorului de impulsuri

Pentru a alimenta generatorul de impulsuri, veți avea nevoie de o sursă de tensiune de 12 V, curent continuu. În funcție de locul generatorului, veți avea la dispoziție trei moduri principale de alimentare:

- În zone locuite, sau în apropierea rețelelor electrice de 230 V, alimentarea se poate realiza cu un adaptor de 230/12 V.
- În zonele fără curent electric, alimentarea se poate asigura cu un acumulator auto de 12 V. Un acumulator încărcat poate să alimenteze aparatul aproximativ o săptămână. În acest caz trebuie să aveți în vedere încărcarea periodică al acumulatorului, cât și posibilitatea de a alimenta între timp sistemul, folosind un acumulator de rezervă.
- În zonele fără curent electric, alimentarea se poate rezolva și cu un sistem solar de 30-100 W. Acesta este alcătuit dintr-un panou solar și dintr-un regulator de încărcare. Energia colectată se înmagazinează într-un acumulator de 12 V. Prin acest sistem pot fi alimentați și alți consumatori de putere mică — becuri cu LED, încărcător de telefon mobil, etc.



Exemplu schemă de conectare alimentare prin sistem solar

## Împământarea

Împământarea este un element foarte important al gardului electric. De aceea, alegerea zonei pentru împământare este esențială încă din faza de planificare. Ca și modalitate de alimentare, alegerea locului final al aparatului depinde și de locul unde se poate crea o împământare bună.

Împământarea constă din una sau mai multe bare metalice galvanizate, introduse în pământ la o adâncime de cel puțin un metru. Cel mai adecvat pentru acest scop este folosirea unei bare metalice filetate, cu lungimea de un metru. Numărul împământărilor depinde de lungimea gardului, dar și de umiditatea solului — cu cât este mai lung gardul, respectiv cu cât este mai uscat solul, cu atât crește și numărul împământărilor necesare.



## Metode nerecomandate

### Nu aplicați noduri pe fir!

O greșeală frecventă este prelungirea sau conectarea firului gardului electric prin noduri. Nodul asigură un contact nesigur pe o suprafață foarte redusă, deci va funcționa corect doar pentru un timp scurt. Atenție, firul are doar câteva inserții metalice care nu se ating corespunzător printr-un nod!

Folosiți doar conectori speciali pentru prelungirea firului! Acești conectori asigură o suprafață relativ mare pentru contact electric bun. De asemenea, sunt galvanizate, deci sunt protejate împotriva coroziunii.



Nu folosiți noduri pentru prelungirea firului!

### Nu răsuștiți firul pe izolator!

Răsucirea firului pe izolator în vederea unei fixări sigure reprezintă o greșeală foarte gravă. Rezultatul este chiar inversul așteptării...

Firul trebuie să treacă ușor prin toți izolatorii, astfel se asigură următoarele:

- Tensionarea firului se poate corecta la un capăt al gardului.
- În cazul în care un animal sau un utilaj se lovește de gard, lungimea firului permite o elasticitate suficientă pentru a preveni ruperea firului sau a izolatoarelor. În cazul în care firul este răsuțit pe izolatori, elasticitatea segmentelor de gard este redusă la minim, forțarea firului duce la rupere, sau la deteriorarea izolatoarelor.
- În vreme ploioasă sau în zori, firele răsuțite ale gardului electric pot produce scurtcircuit cu stâlpul de susținere, ceea ce duce la reducerea semnificativă a eficienței gardului electric.



Nu răsuștiți firul pe izolator!

Nu utilizați izolator inelar pentru colțuri!

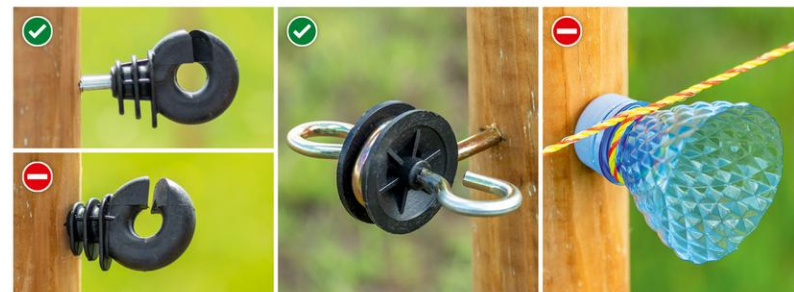


### Izolatorii

Izolatorul inelar utilizat la un colț, sau la capătul gardului se va rupe curând, sau mai târziu. Totodată, izolatorul inelar folosit la colț nu asigură flexibilitatea corespunzătoare a firului.

Izolatorii cu holțsurub nu trebuie înfiletați până la capăt. Este recomandată menținerea firului de gard la distanță cât mai mare față de stâlp, pentru a preveni scurtcircuitele nedorite.

Nu utilizați niciodată izolatori improvizati. Economia de izolatori este irelevantă, comparativ cu pagubele care pot fi cauzate de izolatorii neadecvați. Pierderea energiei de impuls pe izolatori improvizati poate cauza evadarea animalelor, ceea ce reprezintă o pagubă semnificativă.



## Aparat gard electric DL 3200


**0222**


Aparatul DL 3200 este alegerea perfectă pentru împrejmuirea sau ținerea la distanță a animalelor domestice sau sălbatice – câini, oi, capre, porci, cai, vaci, mistreți, căprioare, lupi, vulpi, etc.

Aparatul DL 3200 este destinat pentru împrejmuiri cu lungimea maximă de 7 000 m.

Se poate alimenta de la 230 V prin intermediul unui adaptor de 12 V, sau de la un acumulator auto de 12 V (ambele neincluse în pachet). O baterie auto 12 V / 45 Ah asigură suficientă energie pentru a alimenta aparatul timp de 12-16 zile.

### Date tehnice

Tensiunea de alimentare	12 V =
Consum	110 mA
Tensiunea maximă la sarcină de 500 Ω	7 600 V
Lungime maximă împrejmuire practică	7 000 m
Energie maximă stocată	4,16 Joule
Energie maximă impuls	3,2 Joule
Grad protecție	IPX4
Dimensiuni	210 × 265 × 100 mm
Greutate	1,75 kg

## Aparat gard electric DL 4500


**0223**


Aparatul DL 4500 este alegerea perfectă pentru împrejmuirea sau ținerea la distanță a animalelor domestice sau sălbatice – oi, capre, porci, cai, vaci, câini, mistreți, căprioare, lupi, vulpi, etc.

Aparatul DL 4500 este destinat pentru împrejmuiri cu lungimea maximă de 12 000 m.

Se poate alimenta de la 230 V prin intermediul unui adaptor de 12 V, sau de la un acumulator auto de 12 V (ambele neincluse în pachet). O baterie auto 12 V / 45 Ah asigură suficientă energie pentru a alimenta aparatul timp de 7-14 zile.

### Date tehnice

Tensiunea de alimentare	12 V =
Consum	170 mA
Tensiunea maximă la sarcină de 500 Ω	8 900 V
Lungime maximă împrejmuire practică	12 000 m
Energie maximă stocată	5,85 Joule
Energie maximă impuls	4,5 Joule
Grad protecție	IPX4
Dimensiuni	210 × 265 × 100 mm
Greutate	1,95 kg

## Aparat gard electric DL 7200


**0224**


Aparatul DL 7200 este alegerea perfectă pentru împrejmuirea sau ținerea la distanță a animalelor domestice sau sălbatice de talie mare – cai, vaci, câini, mistreți, căprioare, urși, lupi, etc.

Aparatul DL 7200 este destinat pentru împrejmuiri cu lungimea maximă de 25 000 m.

Se poate alimenta de la 230 V prin intermediul unui adaptor de 12 V, sau de la un acumulator auto de 12 V (ambele neincluse în pachet). O baterie auto 12 V / 45 Ah asigură suficientă energie pentru a alimenta aparatul timp de 5-10 zile.

### Date tehnice

Tensiunea de alimentare	12 V =
Consum	300 mA
Tensiunea maximă la sarcină de 500 Ω	9 700 V
Lungime maximă împrejmuire practică	25 000 m
Energie maximă stocată	9,36 Joule
Energie maximă impuls	7,2 Joule
Grad protecție	IPX4
Dimensiuni	210 × 265 × 100 mm
Greutate	2,55 kg

## Adaptor de rețea 230/12 V

**0240**


Cu adaptorul 230/12 V se pot alimenta aparatele de gard electric DL 3200, DL 4500 și DL 7200, direct de la rețea (a se procura separat adaptorul). Tensiunea de ieșire este stabilizată.

Tensiunea de intrare	~100-240 V, 50 Hz
Tensiunea de ieșire	12 V
Curentul de ieșire	1 A
Protecție la scurtcircuit	Da
Stabilizat	Da

## Beneficii DL 3200, DL 4500, DL 7200

Aparatele sunt oferite la prețuri de producător, așadar un conținut procentajul extra practicat de mai mulți distribuitori.

### Putere ridicată și stabilă

Am dezvoltat un circuit electronic care produce eficient impulsuri puternice la un consum relativ redus. Rezultatul este posibilitatea de a electrifica eficient împrejmuiri de până la o lungime de 25 km.

### Cadou: Ghid de proiectare și construire gard electric

Cărticica intitulată „Ghid de proiectare și construire gard electric” este inclusă lângă fiecare aparat. Oferă informații bogate privind proiectarea și construcția gardurilor electrice. Limba română, 36 pagini color.



### Indicatoare luminoase

Aparatele sunt dotate cu LED-uri pentru verificarea alimentării. LED-ul verde confirmă prezența tensiunii. Dacă tensiunea de alimentare scade sub 10,5 V (în cazul în care acumulatorul se descarcă), se aprinde LED-ul roșu.

## Sistem aparat gard electric compact cu DL 3200, DL 4500 și DL 7200



Sistemul de aparat gard electric compact este soluția ideală pentru garduri electrice care se montează în locuri unde nu există posibilitate de racordare la curent de rețea. Sistemul are o autonomie de funcționare non-stop timp de mai mulți ani.

Instalarea sistemului este foarte simplă: acesta se fixează vertical pe un suport din lemn, cu panoul solar direcționat spre sud și se conectează firele de ieșire la împământare, respectiv la gardul electric. Singura cerință este așezarea îndepărtată de obiecte care pot umbră panoul solar.

Sistemul este rezistent la ploaie și zăpadă. Cutia aparatului se poate închide cu cheie.


**0237**

### Sistem compact cu DL 3200

Sistemul este alcătuit dintr-un generator de impulsuri DL 3200 (cu puterea de 3,2 Joule), și un sistem cu panou solar de 30 W + regulator de încărcare. Pentru alimentarea sistemului se va utiliza un acumulator auto de 12 V (min. 45 Ah, neinclus în pachet).


**0238**

### Sistem compact cu DL 4500

Sistemul este alcătuit dintr-un generator de impulsuri DL 4500 (cu puterea de 4,5 Joule), și un sistem cu panou solar de 30 W + regulator de încărcare. Pentru alimentarea sistemului se va utiliza un acumulator auto de 12 V (min. 45 Ah, neinclus în pachet).


**0239**

### Sistem compact cu DL 7200

Sistemul este alcătuit dintr-un generator de impulsuri DL 7200 (cu puterea de 7,2 Joule), și un sistem cu panou solar de 50 W + regulator de încărcare. Pentru alimentarea sistemului se va utiliza un acumulator auto de 12 V (min. 45 Ah, neinclus în pachet).



## Aparat gard electric ECO-compact cu panou solar 30 W



Aparatul de gard electric compact este o soluție comodă și sigură, pentru electrificarea gardurilor electrice temporare sau permanente, în zonele unde nu există acces la rețeaua de 230 V.

Sistemul poate să funcționeze autonom chiar ani de zile, necesită intervenții minore, cum ar fi verificări legate de buna funcționare al acumulatorului, curățarea periodică a panoului solar și întreținerea traseului gardului electric.

Sistemul este complet asamblat într-o cutie și conține toate elementele necesare pentru a funcționa independent de rețeaua electrică de 230 V.


**0562** DL 3200 (3,2 Joule, 7 km)

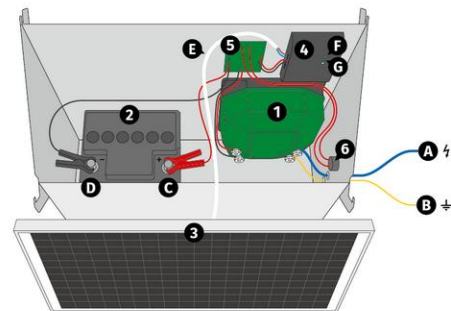
**0563** DL 4500 (4,5 Joule, 12 km)

### Beneficii

- Cutie robustă, rezistentă la umezeală (ploaie, zăpadă, stropi de apă).
- În partea exterioară, sistemul este prevăzut cu un comutator, prin care se poate porni/opri cu ușurință aparatul de gard electric, fără să fie nevoie de deschiderea cutiei.
- Reîncărcarea acumulatorului este asigurată de panoul solar în mod continuu.
- Protecție la supratensiune – deconectarea acumulatorului în vreme de soare plin poate cauza creșterea tensiunii generate de panoul solar, ceea ce poate deteriora aparatul de gard electric. Cutia include un circuit electronic adițional care protejează împotriva acestui incident.
- Mutarea sistemului (în scopul mutării gardului electric temporar) este foarte ușoară, reasamblarea într-un alt loc este foarte simplă.

### Elementele sistemului

- 1 – Aparat de gard electric.
  - 2 – Acumulator (neinclus în pachet).
  - 3 – Panou solar.
  - 4 – Regulator de încărcare.
  - 5 – Circuit protecție la supratensiune.
  - 6 – Comutator pornit/oprit aparat gard electric
- A** – Cablu de ieșire impuls (conexiune gard electric); **B** – Cablu împământare; **C** – Clemă pol pozitiv acumulator; **D** – Clemă pol negativ acumulator; **E** – Cablu conexiune panou solar; **F** – Indicator de încărcare; **G** – Indicator nivel încărcare.



### Instalare

Cutia se montează într-un loc ferit de umbră, în apropierea gardului electric, astfel încât panoul solar **3** să fie orientat spre sud. Creați împământarea, legați cablul de împământare **B** la aceasta, după care legați cablul albastru **A** la firele gardului electric printr-un conector.

### Împământarea

Pentru o funcționare corectă, sistemul are nevoie de o împământare bună. Pentru împământare se poate utiliza o bară metalică filetată M12 sau o bară metalică profil L. Atenție, bara de împământare nu este inclusă în pachet!

### Acumulatorul

Pentru stocarea energiei utilizați un acumulator de 12 V (acumulator auto cu acid, sau de tip gel) **4**. **Atenție, acumulatorul nu este inclus în pachet!** Nu utilizați acumulator de tip Ni-MH, sau Li-ion! Utilizați un acumulator cu capacitatea de cel puțin 45 Ah. Capacitatea maximă este determinată de dimensiunea care încape în cutia sistemului.



## Aparat gard electric DL 500

0228



Aparatul DL 500 este alegerea perfectă pentru împrejmuirea animalelor domestice - porci, cai, vaci, câini, găini, etc.

Aparatul DL 500 este destinat pentru împrejmuiri cu lungimea maximă de 1 000 m.

Se poate alimenta cu adaptorul de rețea inclus, de 230/12 V. Este posibilă alimentarea aparatului și de la un acumulator auto de 12 V, în acest caz nu aveți nevoie de adaptorul de rețea.

### Date tehnice

Tensiunea de alimentare	~12 V sau ~230 V
Consum	57 mA
Tensiunea maximă la sarcină de 500 Ω	8 400 V
Lungime maximă împrejmuire practică	1 000 m
Energie maximă stocată	1 Joule
Energie maximă impuls	0,5 Joule
Grad protecție	IPX4
Dimensiuni	205 × 105 × 64 mm
Greutate	0,65 kg



## Aparat gard electric DL 250

0344



Aparatul DL 250 este potrivit exclusiv pentru împrejmuirea animalelor domestice – oi, capre, porci, cai, vaci, câini, etc.

Aparatul DL 250 este destinat pentru împrejmuiri cu lungimea maximă de 1 000 m.

Aparatul DL 250 se poate alimenta cu o baterie specială uscată de 9 V de 120 Ah sau 175 Ah, sau cu un acumulator auto de 12 V (ambele neincluse în pachet).

Aparatul are două moduri de funcționare: extrem și ECO. În modul ECO consumul aparatului este mai redusă, energia impulsurilor este mai scăzută.

### Date tehnice

Tensiunea de alimentare	9-12 V ~
Consum	24 mA
Tensiunea maximă la sarcină de 500 Ω	9 400 V
Lungime maximă împrejmuire practică	1 000 m
Energie maximă stocată	0,5 Joule
Energie maximă impuls	0,25 Joule
Grad protecție	IPX4
Dimensiuni	150 × 235 × 280 mm
Greutate	1,12 kg



## Baterie uscată 9 V, 120 Ah

0343



Baterie uscată pentru alimentarea aparatelor de gard electric. Atenție: bateria nu este reîncărcabilă!

Tensiune	9 V
Putere	120 Ah
Dimensiuni	166 × 111 × 113 mm

## Baterie uscată 9 V, 175 Ah

1025



Baterie uscată pentru alimentarea aparatelor de gard electric. Atenție: bateria nu este reîncărcabilă!

Tensiune	9 V
Putere	175 Ah
Dimensiuni	190 × 126 × 160 mm

## Adaptor de rețea 13,8 V, AKO

0930



Adaptor de rețea 230/13,8 V, cu mufă specială pentru aparatele de gard electric AKO.

Intrare	230 V, 50 Hz
Ieșire	13,8 V, 800 mA
Stabilizat	Da

## Adaptor de rețea 12 V, cu transformator

0014



Adaptor de rețea 230/12 V, cu transformator, pentru alimentarea aparatului DL 4000.

Intrare	230 V, 50 Hz
Ieșire	12 V, 500 mA
Stabilizat	Da



## Aparate de gard electric AKO

### Seria AKO Power N

Aparatele *AKO Power N* sunt potrivite pentru împrejmuirea sau ținerea la distanță a animalelor domestice sau sălbatice. Aparatele se alimentează de la rețeaua de 230 V.

#### AKO Power N 1200



0786

#### AKO Power N 3500



0787

#### AKO Power N 4800



0788

	N 1200	N 3500	N 4800
Consum	5 W	7 W	7 W
Tensiunea maximă de ieșire	12500 V	11500 V	9000 V
Lungime maximă gard	2000 m	6000 m	8000 m
Energie maximă impuls	1,2 Joule	3,5 Joule	4,8 Joule

### Seria AKO Duo Power X

Aparatele *AKO Duo Power X* sunt potrivite pentru împrejmuirea sau ținerea la distanță a animalelor domestice sau sălbatice. Aparatele se alimentează de la rețeaua de 230 V (prin intermediul adaptorului de rețea inclus), sau de la un acumulator auto de 12 V, min. 45 Ah.

#### AKO Duo Power X 1000



0789

#### AKO Duo Power X 2500



0790

#### AKO Duo Power X 4000



0791

	X 1000	X 2500	X 4000
Consum	40-115 mA	75-193 mA	77-300 mA
Tensiunea maximă de ieșire	12000 V	9600 V	9600 V
Lungime maximă gard	1500 m	4000 m	12000 m
Energie maximă impuls	1 Joule	2,5 Joule	4 Joule



## Aparate de gard electric AKO

### Seria AKO Power A

Aparatele *AKO Power A* sunt potrivite pentru împrejmuirea sau ținerea la distanță a animalelor domestice sau sălbatice. Aparatele se alimentează de la un acumulator auto de 12 V, min. 45 Ah.

#### AKO Power A 2000



0792

#### AKO Power A 3300



0793

	A 2000	A 3300
Consum	75-193 mA	114-320 mA
Tensiunea maximă de ieșire	9600 V	10200 V
Lungime maximă gard	4000 m	6000 m
Energie maximă impuls	2 Joule	3,3 Joule

### AKO Power Station XDi 10000 digital, 10 Joule

Aparatul *AKO Power Station XDi 10000* este destinat pentru împrejmuiri mari, cu lungimea maximă de 80000 m. Alimentarea aparatului se poate realiza în două moduri:

- De la rețeaua de 230 V, cu adaptorul inclus.
- Cu un acumulator auto de 12 V, min. 45 Ah.

Adițional se poate conecta la aparat un sistem solar care asigură încărcarea acumulatorului.

### AKO Power Profi Ni 10000, 230 V, 10 Joule

Aparatul *AKO Profi Ni 10000* este destinat pentru împrejmuiri mari, cu lungimea maximă de 80000 m. Alimentarea aparatului se efectuează exclusiv de la rețeaua de 230 V (fără adaptor).



0807

Consum	13 W
Tensiunea maximă de ieșire	10200 V
Lungime maximă gard	80000 m
Energie maximă impuls	10 Joule



0808

Consum	240-820 mA
Tensiunea maximă de ieșire	10000 V
Lungime maximă gard	80000 m
Energie maximă impuls	10 Joule

## Sisteme solare



Sistemul fotovoltaic poate fi folosit în locuri unde nu există posibilitate de racordare la curent de rețea, în primul rând cu scopul de a încărca acumulatori de tip plumb-acid.

Aceste sisteme se furnizează parțial asamblat. Acumulatorul se conectează la regulatorul de încărcare. Regulatorul va indica dacă nivelul de încărcare al acumulatorului este scăzut. De la acumulator se poate alimenta aparatul de gard electric, sau orice consumator de 12 V curent continuu de mică putere – încărcător de telefon, inverter 12/230 V, bec cu LED, etc.

Celule	30 W, monocristalin	50 W, monocristalin	100 W, monocristalin
Dimensiuni aproximative*	650 x 350 x 25 mm	650 x 540 x 25 mm	840 x 670 x 30 mm
Regulator de încărcare	12 V, 10 A	12 V, 10 A	12 V, 10 A
Capacitate acumulator	Max. 70 Ah	Max. 100 Ah	Max. 200 Ah
Cabluri de conexiune	Panou → Regulator: 5 m Regulator → Baterie: 1 m	Panou → Regulator: 5 m Regulator → Baterie: 1 m	Panou → Regulator: 5 m Regulator → Baterie: 1 m

\* Dimensiunile pot varia în mărja de ±15%.

## Regulator de încărcare sistem solar

Regulatorul de încărcare controlează tensiunea și curentul între panoul solar și acumulator. Această componentă este esențială între panoul solar și baterie.

Tensiunea de lucru	12/24 V
Putere	10 A
Dimensiuni	14 x 9 x 3 cm
Temperatura de funcționare	-20...+60 °C



## Bec 12 V cu LED

Bec cu consum redus, potrivit pentru iluminat. Utilizarea becurilor cu LED este esențială acolo unde energia este furnizată de un acumulator.

Tensiunea de alimentare	12 V, AC/DC
Putere	8 W
Tip soclu	E27
Luminozitate	800 lm, 4100 K



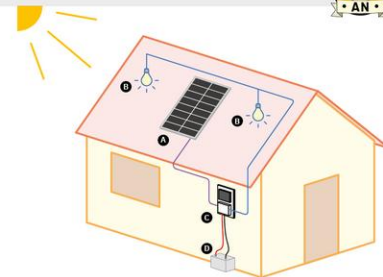
## Sistem de iluminat solar

Sistemul de iluminat fotovoltaic este o soluție foarte eficientă în acele locuri unde nu există posibilitate de racordare la curent de rețea, de exemplu: cabane, rulote, stână.

Sistemul este furnizat parțial asamblat. Punerea în funcțiune este foarte ușoară: panoul solar se poziționează spre sud, înclinat la 45 grade. Se poate fixa prin intermediul orificiilor aflate pe chenarul de aluminiu.

Pentru stocarea energiei se va folosi un acumulator auto de 12 V, 45-100 Ah (neinclus în pachet). Acumulatorul se conectează la regulatorul de încărcare. În funcție de puterea acumulatorului și numărul becurilor, sistemul poate funcționa 4-8 ore pe zi.

Pe lângă regulator și întrerupătorul de lumină, tabloul conține un soclu brichetă de la care se poate alimenta orice dispozitiv care se poate utiliza și în mașină – de exemplu încărcător de telefon USB, inverter 12/230 V sau transmisiător FM pentru muzică.



### Exemplu de punere în funcțiune

Panoul solar **A** se poate monta pe acoperișul unei clădiri, dacă o suprafață a acoperișului este direcționată spre sud.

Becurile **B** pot fi așezate de preferință oriunde, dar cu condiția să fie ferite de umezeală extremă. Chiar dacă becurile sunt izolate complet, în condiții de umezeală excesivă contactele duliilor rezistă puțin în timp.

Tabloul **C** se montează într-un loc accesibil, dar ferit de umezeală (ploaie, zăpadă). Luați în considerare că întrerupătorul de lumină se află pe tablou, de asemenea soclul de brichetă auto poate fi accesat tot de aici (pentru a încărca un telefon mobil sau pentru a alimenta un transmisiător FM).

Acumulatorul auto **D** (neinclus în pachet) se așează în apropiere tabloului.

### Date tehnice

Cabluri	Panou solar → regulator: 5 m
	Regulator → acumulator: 1,5 m
	Regulator → becuri: 5 m Bec ↔ bec: 5 m
Becuri	12 V, 8 W, 650 lm, LED
Acumulator	12 V, 45-100 Ah <b>Neinclus în pachet!</b>
Celule panou solar	Monocristalin
Putere panou solar	50 W

Atenție: garanția se acordă pentru panoul solar și regulatorul de încărcare, becurile nu sunt incluse!

### Sistem cu 2 becuri



### Sistem cu 3 becuri



### Sistem cu 4 becuri



### Fir gard electric - 11 Ω/m • 45 kg • 250/500 m



Firul este potrivit pentru împrejmuiri mici, exclusiv pentru animale domestice. Se poate utiliza pentru garduri temporare sau sezonale.

Lungime maximă împrejmuire	500 m
Diametru	2 mm
Rezistență la rupere	45 kg
Rezistență electrică	11 Ω/m
Insertii metalice	3 × 0,16 mm inox

### Fir gard electric - 0,4 Ω/m • 130 kg • 500/1000 m



Firul este potrivit pentru împrejmuiri mici, medii și mari, pentru animale domestice și/sau animale sălbatice. Se poate utiliza pentru garduri temporare sau sezonale.

Lungime maximă împrejmuire	10 000 m
Diametru	3 mm
Rezistență la rupere	130 kg
Rezistență electrică	0,4 Ω/m
Insertii metalice	5 × 0,2 mm inox 1 × 0,25 mm cupru

### Fir gard electric - 4,8 Ω/m • 65 kg • 250/400/1000 m



Firul este potrivit pentru împrejmuiri mici și medii, exclusiv pentru animale domestice. Se poate utiliza pentru garduri temporare sau sezonale.

Lungime maximă împrejmuire	500 m
Diametru	3 mm
Rezistență la rupere	65 kg
Rezistență electrică	4,8 Ω/m
Insertii metalice	6 × 0,16 mm inox

### Fir gard electric - 0,11 Ω/m • 130 kg • 500/1000 m



Firul este potrivit pentru împrejmuiri mici, medii și mari, pentru animale domestice și/sau animale sălbatice. Se poate utiliza pentru garduri temporare sau sezonale.

Lungime maximă împrejmuire	20 000 m
Diametru	3 mm
Rezistență la rupere	130 kg
Rezistență electrică	0,11 Ω/m
Insertii metalice	3 × 0,2 mm inox 3 × 0,25 mm cupru

### Fir gard electric - 0,45 Ω/m • 90 kg • 250/500 m



Firul este potrivit pentru împrejmuiri mici, medii și mari, exclusiv pentru animale domestice. Se poate utiliza pentru garduri temporare sau sezonale.

Lungime maximă împrejmuire	9 000 m
Diametru	3 mm
Rezistență la rupere	90 kg
Rezistență electrică	0,45 Ω/m
Insertii metalice	3 × 0,2 mm inox 1 × 0,25 mm cupru

### Fir gard electric - 0,45 Ω/m • 100 kg • 250/500/1000 m



Firul este potrivit pentru împrejmuiri mici, medii și mari, pentru animale domestice și/sau animale sălbatice. Se poate utiliza pentru garduri temporare sau sezonale.

Lungime maximă împrejmuire	9 000 m
Diametru	3 mm
Rezistență la rupere	100 kg
Rezistență electrică	0,45 Ω/m
Insertii metalice	3 × 0,2 mm inox 2 × 0,25 mm HPWA

### Fir gard electric țesut - 0,09 Ω/m • 150 kg • 200 m



Firul este potrivit pentru împrejmuiri medii și mari, pentru animale domestice și sălbatice. Firul este potrivit atât pentru garduri permanente cât și pentru cele temporare. Structura firului nu este cea obișnuită, față de celelalte fire de pe piață, aceasta are o structură țesută. Această structură nu se înnoadă, astfel este recomandată pentru sisteme temporare, frecvent mutate.

Lungime maximă împrejmuire	25 000 m
Diametru	3 mm
Rezistență la rupere	150 kg
Rezistență electrică	0,09 Ω/m
Inserții metalice	6 × 0,2 mm SS 3 × 0,25 mm Cu

0579

### Frânghie gard electric - 0,33 Ω/m • 330 kg • 400 m



Frânghia este potrivită pentru împrejmuiri mici, medii și mari, pentru animale domestice și/sau animale sălbatice de talie mare.

Se poate utiliza pentru garduri permanente sau pentru garduri temporare. Caracteristica importantă a frânghiei este rezistența ridicată la rupere – nu se rupe ușor în cazul în care un animal de talie mare forțează gardul.

Lungime maximă împrejmuire	12 000 m
Diametru	4 mm
Rezistență la rupere	330 kg
Rezistență electrică	0,33 Ω/m
Inserții metalice	6 × 0,3 mm zinc

0358

### Frânghie gard electric - 2,3 Ω/m • 590 kg • 200/500 m



Frânghia este potrivită pentru împrejmuiri mici și medii, pentru animale domestice și/sau animale sălbatice de talie mare.

Se poate utiliza pentru garduri permanente sau pentru garduri temporare. Caracteristica importantă a frânghiei este rezistența ridicată la rupere – nu se rupe ușor în cazul în care un animal de talie mare forțează gardul.

Lungime maximă împrejmuire	6 000 m
Diametru	6 mm
Rezistență la rupere	590 kg
Rezistență electrică	2,3 Ω/m
Inserții metalice	3 × 0,4 mm inox

0136

0577

### Frânghie gard electric - 0,4 Ω/m • 590 kg • 200/500 m



Frânghia este potrivită pentru împrejmuiri mici, medii și mari, pentru animale domestice și/sau animale sălbatice de talie mare.

Se poate utiliza pentru garduri permanente sau pentru garduri temporare. Caracteristica importantă a frânghiei este rezistența ridicată la rupere – nu se rupe ușor în cazul în care un animal de talie mare forțează gardul.

Lungime maximă împrejmuire	10 000 m
Diametru	6 mm
Rezistență la rupere	590 kg
Rezistență electrică	0,4 Ω/m
Inserții metalice	5 × 0,2 mm inox 1 × 0,25 mm cupru

0345

0578

### Bandă gard electric 10 mm - 11 Ω/m • 60 kg • 200/500 m



Banda este potrivită pentru împrejmuiri mici și medii, exclusiv pentru animale domestice.

Se poate utiliza pentru garduri temporare sau sezonale. Caracteristicile importante sunt faptul că se observă ușor și are elasticitate ridicată.

Lungime maximă împrejmuire	400 m
Lățime	10 mm
Rezistență la rupere	60 kg
Rezistență electrică	11 Ω/m
Inserții metalice	3 × 0,16 mm inox

0188

0571

### Bandă gard electric 20 mm - 9 Ω/m • 90 kg • 200/500 m



Banda este potrivită pentru împrejmuiri mici și medii, exclusiv pentru animale domestice.

Se poate utiliza pentru garduri temporare sau sezonale. Caracteristicile importante sunt faptul că se observă ușor și are elasticitate ridicată.

Lungime maximă împrejmuire	400 m
Lățime	20 mm
Rezistență la rupere	90 kg
Rezistență electrică	9 Ω/m
Inserții metalice	4 × 0,16 mm inox

0134

0572

### Bandă gard electric 40 mm – 3,8 Ω/m • 120 kg • 200/500 m



Banda este potrivită pentru împrejmuiri mici și medii, pentru animale domestice și/sau animale sălbatice. Se poate utiliza pentru garduri temporare sau sezonale. Caracteristicile importante sunt faptul că se observă ușor și are elasticitate ridicată.

Lungime maximă împrejmuire	2400 m
Lățime	40 mm
Rezistență la rupere	120 kg
Rezistență electrică	3,8 Ω/m
Inserții metalice	8 × 0,16 mm inox

### Bandă gard electric 40 mm – 0,38 Ω/m • 120 kg • 200/500 m



Banda este potrivită pentru împrejmuiri mici, medii și mari, pentru animale domestice și/sau animale sălbatice.

Se poate utiliza pentru garduri temporare sau sezonale. Caracteristicile importante sunt faptul că se observă ușor și are elasticitate ridicată.

Lungime maximă împrejmuire	11 000 m
Lățime	40 mm
Rezistență la rupere	120 kg
Rezistență electrică	0,38 Ω/m
Inserții metalice	5 × 0,2 mm inox, 1 × 0,25 mm cupru

### Bandă gard electric 10 mm – 0,45 Ω/m • 60 kg • 200/500 m



Banda este potrivită exclusiv pentru împrejmuiri mici, medii și mari, exclusiv pentru animale domestice. Se poate utiliza pentru garduri temporare sau sezonale. Caracteristicile importante sunt faptul că se observă ușor și are elasticitate ridicată.

Lungime maximă împrejmuire	9 000 m
Lățime	10 mm
Rezistență la rupere	60 kg
Rezistență electrică	0,45 Ω/m
Inserții metalice	3 × 0,2 mm inox, 1 × 0,25 mm cupru

### Sârmă oțel 1,6 mm – 0,12 Ω/m • 200 kg • 200/400/1000 m



Sârma de oțel este potrivită în special pentru garduri electrice permanente. Materialul este protejat împotriva coroziunii prin galvanizare.

Datorită proprietăților mecanice și electrice este cea mai indicată pentru gardurile electrice permanente.

Lungime maximă împrejmuire	13 000 m
Diametru	1,6 mm
Rezistență la rupere	200 kg
Rezistență electrică	0,12 Ω/m
Număr fire	7

### Bandă gard electric 20 mm – 0,4 Ω/m • 90 kg • 200/500 m



Banda este potrivită pentru împrejmuiri mici, medii și mari, exclusiv pentru animale domestice. Se poate utiliza pentru garduri temporare sau sezonale. Caracteristicile importante sunt faptul că se observă ușor și are elasticitate ridicată.

Lungime maximă împrejmuire	10 000 m
Lățime	20 mm
Rezistență la rupere	90 kg
Rezistență electrică	0,4 Ω/m
Inserții metalice	4 × 0,2 mm inox, 1 × 0,25 mm cupru

### Sârmă galvanizată pentru gard electric – 0,035 Ω/m • 650 kg • 625 m



Sârmă de oțel galvanizat, potrivită pentru împrejmuiri permanente.

Datorită rezistenței mici, conduce foarte bine curentul electric la distanțe mari fără pierdere semnificativă. Materialul este protejat împotriva coroziunii prin galvanizare.

Diametru	2,5 mm
Rezistență la rupere	650 kg
Rezistență electrică	0,035 Ω/m
Număr fire	1

### Întinzător pentru sârmă 1,6 mm

0172

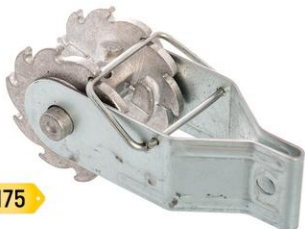


Dispozitiv pentru tensionare, cu sistem de blocare automată. Recomandat pentru sârmă gard electric cu diametrul de 1,6 mm.



### Întinzător cu clichet pentru sârmă

0175



Dispozitiv robust cu clichet pentru tensionare, cu sistem de blocare/deblocare. Potrivit pentru sârme cu diametrul de 1,6...2,5 mm.



### Resort de tensionare sârmă 1,6 mm

Resort de tensionare pentru sârmă gard electric max. 1,6 mm. Se utilizează pentru garduri permanente, pentru compensarea dilatației cauzate de variațiile de temperatură.

0126



Diametru: 20 mm  
Lungime: 130/185 mm



### Resort de tensionare sârmă 2,5 mm

Resort de tensionare pentru sârmă gard electric max. 2,5 mm. Se utilizează pentru garduri permanente, pentru compensarea dilatației cauzate de variațiile de temperatură.

0174



Diametru: 40 mm  
Lungime: 250/330 mm

### Întinzător rotativ de sârmă

0837



Dispozitiv pentru ajustarea gradului de tensionare a sârmei gardului electric permanent. Poate fi aplicat fără demontarea firului.



### Braț de tensionare pentru întinzătorul rotativ de sârmă

0838



Unealtă indispensabilă la construirea gardurilor electrice permanente cu sârmă. Se utilizează pentru ajustarea tensionării sârmei cu întinzătorul rotativ.



### Derulator pentru sârmă gard electric

0836



Derulatorul de sârmă ușurează extrem de mult montarea sârmei gardului electric permanent. Previne în mod eficient răsucirea nedorită a firului.



**Tambur 32 × 15 cm cu talpă și curea**

Tambur pentru a stoca firul de gard electric în timpul mutării gardului sau în timpul magazionării.

Capacitate: cca. 2 000 m de fir gard electric cu grosimea de 3 mm.



**0193**

**Tambur 32 × 15 cm**

Tambur pentru a stoca firul de gard electric în timpul mutării gardului sau în timpul magazionării.

Capacitate: cca. 2 000 m de fir gard electric cu grosimea de 3 mm.



**0105-2**

**Bară metalică filetată M12 pentru împământare**

**0088**



Bară metalică pentru împământarea sistemului de gard electric. Galvanizată, filetată, cu două piulițe M12. Lungime: 1 m.



**Bară metalică profil L pentru împământare**

**0088-1**



Bară metalică pentru împământarea sistemului de gard electric. Profil L 20 × 20 mm galvanizată, prevăzută cu șurub M6 pentru conexiune. Lungime: 1 m.



**Izolator inelar cu holțșurub**

Izolatorul cel mai frecvent folosit, recomandat pentru structuri din lemn. 25 buc./pachet.

**0074**

25 buc.



**Izolator inelar cu picior metric M6**

Izolator cu picior metric M6, recomandat pentru stâlpi și structuri din metal.

**0124**

1 buc.



**Izolator inelar ranforsat**

Izolator inelar ranforsat, recomandat pentru structuri din lemn. 25 buc./pachet. Inelul din plastic este ranforsat în interior prin extensia șurubului metalic.

**0794**

25 buc.



**Set izolatori inelari 100 buc. + cadou**

Izolator inelar pentru structuri din lemn. Set 100 buc./cutie + cadou dispozitiv de înfiletare.



100 buc.

**0196**





### Izolator inelar lung cu holțșurub - 260 mm



### Izolator inelar lung cu picior metric M6 - 245 mm



### Izolator cu holțșurub pentru bandă

Izolator pentru bandă, recomandat pentru stâlpi și structuri din lemn. 25 buc./pachet.



### Izolator pentru bandă cu picior M6

Izolator cu picior metric M6, recomandat pentru stâlpi și structuri din metal.



### Izolator inelar, montare pe stâlp metalic

Izolator inelar pentru stâlpi cu diametrul maxim de 15 mm. 10 buc. / pachet.



### Izolator bandă, montare pe stâlp metalic

Izolator bandă, cu montare pe stâlpi cu diametrul maxim de 15 mm. 10 buc. / pachet.



### Izolator pentru colț, cu holțșurub

Izolator pentru colț, pentru stâlpi și structuri din lemn. Construcția robustă asigură rigiditatea corespunzătoare la colțurile și capetele gardului electric.



### Izolator pentru colț, cu picior M6

Izolator pentru colț, pentru structuri metalice. Construcția robustă asigură rigiditatea corespunzătoare la colțurile și capetele gardului electric.



### Izolator poartă cu holțsurub

Izolator special pentru construcția porților. Construcția robustă asigură rigiditatea corespunzătoare la capetele porților.



### Izolator pentru gard electric permanent

Izolator pentru garduri electrice permanente, potrivit pentru fir, frânghie sau sârmă de max. 6 mm.



### Izolator poartă cu picior metric M6

Izolator special pentru construcția porților. Construcția robustă asigură rigiditatea corespunzătoare la capetele porților.



### Izolator pentru gard electric permanent

Izolator pentru gard permanent, pentru sârmă cu diametrul de max. 2,5 mm.



### Izolator colț gard electric permanent

Izolatorul perfect pentru colțuri sau capete de garduri electrice permanente.



### Izolator de colț și capăt, din porțelan

Izolatorul perfect pentru colțuri sau capete de garduri electrice permanente.



### Izolator permanent pentru poartă

Izolator recomandat în principal pentru gardurile electrice permanente. Se utilizează pentru fixarea mânerului porții. Este accesibil din trei direcții.



### Dispozitiv de înfiletare izolatori

Este compatibil cu majoritatea izolatoarelor de pe piață. Piciorul hexagonal se potrivește perfect într-o mașină de înșurubat cu acumulator.



### Mâner poartă universal, varianta 1, 7 culori



Mânerul de poartă asigură izolația corespunzătoare pentru oameni în punctele de trecere prin gardul electric.

Mânerul este universal, se poate utiliza pentru toate tipurile de conductor gard electric – fir, frânghie, bandă (cu adaptoare corespunzătoare).

### Mâner poartă universal, varianta 2



Mânerul de poartă asigură, pentru oameni, izolația corespunzătoare în punctele de trecere prin gardul electric.

Mânerul este universal, se poate utiliza pentru toate tipurile de conductor gard electric – fir, frânghie, bandă (cu adaptoare corespunzătoare).

### Mâner poartă pentru bandă 10 mm



### Mâner poartă pentru bandă 20 mm



Mâner de poartă special, prevăzut cu conector pentru benzi cu lățimea de max. 20 mm.

### Mâner poartă pentru bandă 40 mm



Mâner de poartă special, prevăzut cu conector pentru benzi cu lățimea de max. 40 mm.

### Set mâner poartă cu arc de 5 m și 2 izolatori

Poarta construită cu acest set poate fi folosită cu ușurință în cazul în care este nevoie de trecerea frecventă prin sistemul de gard electric cu utilaje agricole sau animale.

Setul conține toate elementele necesare pentru construcția unei porți. Arcul se poate extinde până la 5 m lungime.

0104



### Mâner poartă cu arc 5 m



Mânerul de poartă cu arc are următoarele beneficii:

- Sistem 2 în 1 mâner + arc (în loc de arc și mâner separat).
- Arc subțire, cu greutate redusă, nu se îndoaie prea mult dacă poarta este lată.

Arcul se poate extinde până la 5 m lungime.

### Arc 5 m pentru poartă gard electric

Arc pentru poartă gard electric. A se utiliza împreună cu un mâner de poartă universal.

Se poate extinde până la 5 m lungime.

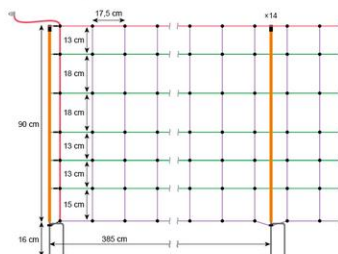
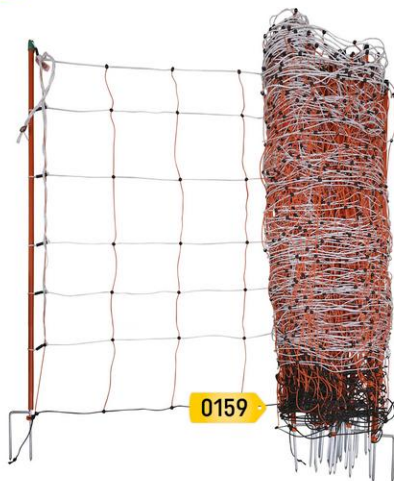
0155



**Plasă gard electric 50 m × 90 cm**

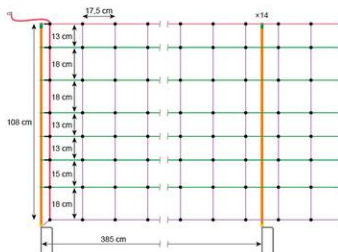

Plasa este ideală pentru animale de talie mică – oi, câini, porci, găini, etc. Plasa se poate utiliza în special pentru garduri electrice temporare, deoarece se poate muta ușor. Ansamblul conține stâlpi din plastic.

Lungime	50 m
Înălțime	90 cm
Rezistență electrică	0,27 Ω/m
Insertii metalice	Firul de sus - 5 Firele intermediare - 3
Material insertii	Oțel inoxidabil
Diametru insertii	0,2 mm


**0158**
**Plasă gard electric 50 m × 108 cm**


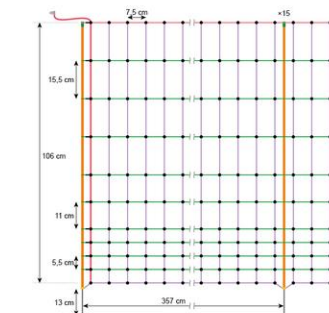
Plasa este ideală pentru animale de talie mică – oi, câini, porci, găini, etc. Plasa se poate utiliza în special pentru garduri electrice temporare, deoarece se poate muta ușor. Ansamblul conține stâlpi din plastic.

Lungime	50 m
Înălțime	108 cm
Rezistență electrică	0,27 Ω/m
Insertii metalice	Firul de sus - 5 Firele intermediare - 3
Material insertii	Oțel inoxidabil
Diametru insertii	0,2 mm


**0159**
**Plasă gard electric pentru păsări, 50 m × 106 cm**

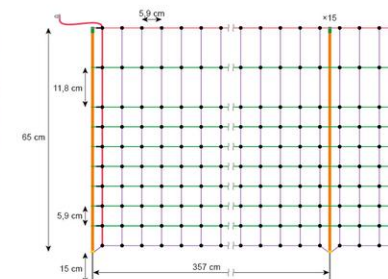

Plasa este ideală pentru animale de talie mică – oi, câini, porci, găini, etc. Plasa se poate utiliza în special pentru garduri electrice temporare, deoarece se poate muta ușor. Ansamblul conține stâlpi din plastic.

Lungime	50 m
Înălțime	106 cm
Rezistență electrică	0,77 Ω/m
Insertii metalice	3 × 0,2 mm, inox


**0744**
**Plasă gard electric pentru iepuri, 50 m × 65 cm**


Plasa este ideală pentru animale de talie mică – iepuri, găini, găște, curci, etc. Plasa se poate utiliza în special pentru garduri electrice temporare, deoarece se poate muta ușor. Ansamblul conține stâlpi din plastic.

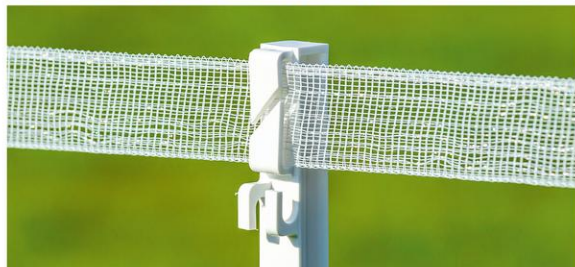
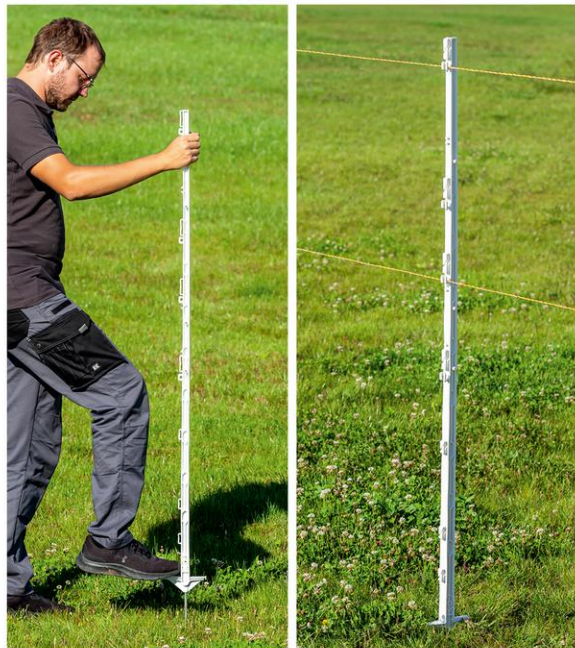
Lungime	50 m
Înălțime	65 cm
Rezistență electrică	0,86 Ω/m
Insertii metalice	3 × 0,2 mm, inox


**0805**

## Stâlp plastic

Acest stâlp din plastic este ideal pentru sisteme de gard electric temporare, destinate pentru împrejmuirea animalelor domestice.

În partea de jos a stâlpului se află un vârf din oțel care se poate înfige în pământ. Prin utilizarea stâlpului nu este nevoie de izolatori separați. Firul de gard electric se poate monta la diferite înălțimi.



Varianta 156 cm

0192

0144

Varianta 105 cm



## Cablu de alimentare aparat, tip 1

Cablul de alimentare are o lungime de 1 m și este fabricat din fir de cupru cu secțiunea de 1,5 mm<sup>2</sup>.

Într-un capăt al firului se află conectori de tip crocodil care se conectează la bornele acumulatorului. Pe capătul celălalt sunt montați papuci inelari de Ø6 pentru conexiunea cu generatorul de impulsuri.

0086



## Cablu de alimentare aparat, tip 2

Cablul de alimentare are o lungime de 1 m și este fabricat din fir de cupru cu secțiunea de 1,5 mm<sup>2</sup>.

Într-un capăt al firului se află conectori de tip crocodil, aceștia se conectează la bornele acumulatorului. Pe capătul celălalt sunt montați papuci inelari de Ø6 pentru conexiunea cu generatorul de impulsuri.

0227



## Cablu de ieșire impuls

Cablul de ieșire impuls are o lungime de 1 m și este fabricat din fir de cupru cu secțiunea de 1 mm<sup>2</sup>.

Conectorul special este conceput pentru a crea o conexiune ușoară, dar sigură cu firul sau banda gardului electric.

0177



Capătul cu papuc inelar de Ø8 se conectează la aparat.

## Cablu de conexiune aparat-gard

Cablul de conexiune are o lungime de 1 m și este fabricat din fir de cupru cu secțiunea de 1,5 mm<sup>2</sup>.

Firul galben asigură conexiunea între generatorul de impulsuri și gard, iar firul galben-verde conexiunea între generatorul de impulsuri și împământare.

Capătul cu papuci inelari de Ø6 mm se conectează la aparat, capătul cu papuc inelar de Ø12 mm la împământare, iar capătul cu crocodil la firul gardului electric.

0087



## Cablu de legătură pt. împământări multiple

Cablul de legătură pentru împământări multiple. Cablul este destinat în special pentru împământări create cu bare metalice filetate de M12 – conține câte un papuc inelar de Ø13 mm pe ambele capete.

0570



## Cablu pentru înaltă tensiune

Cablul cu izolație specială, destinat pentru a transporta tensiunea înaltă a gardului electric în special sub pământ. Este ideal pentru conexiunea aparat-gard.

Se vinde în cantități de 25, 50 sau 100 m.

Diametru fir: 1,5 mm.  
Diametru cablu: 8 mm.

0111



### Cablu cu izolație specială, pentru conexiune aparat-gard

Cablu de conexiune aparat gard electric + gard, pentru transportarea impulsurilor de înaltă tensiune. Cablul poate să se atingă de orice obiect de teren – stâlpi, clădiri, copaci, etc., sau poate fi tras și sub pământ. Într-un capăt cablul este prevăzut cu un papuc inelar care se potrivește perfect pe un șurub de M6.



0568

5 m



0569

10 m

### Întreprător-comutator gard electric

Comutatorul este elementul ideal pentru a opri/porni tensiunea înaltă într-o porțiune a gardului electric fără a se opri generatorul de impulsuri.

Cu ajutorul acestui comutator se poate controla simultan funcționarea a două porțiuni separate de gard electric.



0157

### Plăcuță de avertizare

Toate componentele unui gard electric care se montează de-a lungul străzilor sau drumurilor publice, trebuie marcate la intervale de 5-20 m cu plăcuțe de avertizare.

Plăcuțele de avertizare se montează pe firul gardului electric cu ajutorul colierelor incluse în pachet.



0067

### Paratrăsnet pentru gard electric



0154

Acest dispozitiv protejează generatorul de impulsuri împotriva fulgerelor. Se montează pe un stâlp al gardului electric. Elementul cu arc se leagă la firul gardului electric, iar elementul de susținere se leagă la pământ.



### Conector fir 2-4 mm

0109



5 buc.

Element special pentru conexiunea sau prelungirea firului de gard electric cu grosimea de 2-4 mm. Se vinde în pachete de 5 bucăți.



### Conector frânghie 4-6 mm, simplu

0119



1 buc.

Element special pentru conexiunea sau prelungirea frânghiei cu grosimea de 4-6 mm.



### Conector inelar pentru frânghie 4-6 mm

0138



1 buc.

Element special pentru conexiunea frânghiei cu grosimea de 4-6 mm la arc de tensionare, izolator poartă sau mâner poartă.



### Conector bandă 20 mm

0107



5 buc.

Element special pentru conexiunea sau prelungirea benzilor de gard electric cu lățimea de 20 mm.



### Conector poartă pentru fir 2-4 mm

0125

2 seturi



Pereche de conectori pentru conexiunea firului de gard electric cu grosimea de 2-4 mm cu izolatorul sau mânerul de poartă. Se vinde în pachete de 2 seturi.



### Conector frânghie 4-6 mm, dublu

0118



1 buc.

Element special pentru conexiunea sau prelungirea frânghiei cu grosimea de 4-6 mm.



### Conector bandă 10-12 mm

0120



1 buc.

Element special pentru conexiunea sau prelungirea benzilor de gard electric cu lățimea de 20 mm.



### Conector bandă 40 mm

0108



1 buc.

Element special pentru conexiunea sau prelungirea benzilor de gard electric cu lățimea de 40 mm.



### Tester 2,5-8 kV, fără împământare

Dispozitiv de testare și măsurarea tensiunii între 2500 și 8000 V. Testerul funcționează fără împământare, cu o baterie de 9 V (inclus în pachet).



### Tester 1-10 kV, model 2023

Dispozitiv de testare și măsurare a tensiunii între 1000 și 10000 V, în trepte de 2000 V. Dispozitivul poate fi utilizat fără sursă de alimentare. În timpul măsurătorii acul de împământare trebuie înfîș în pământ și cârligul dispozitivului trebuie agățat pe firul gardului electric.



### Tester 1-10 kV

Dispozitiv de testare și măsurare a tensiunii între 2000 și 10000 V. Dispozitivul poate fi utilizat fără sursă de alimentare. În timpul măsurătorii acul de împământare trebuie înfîș în pământ și cârligul dispozitivului trebuie agățat pe firul gardului electric.



### Tester digital 3-18 V și 500-13000 V

Tester-voltmetru multifuncțional pentru măsurarea tensiunilor joase și înalte:

- Curent continuu între 3 și 18 V.
- Tensiune înaltă între 500 și 13000 V.

Testerul se alimentează cu o baterie de 9 V.



### Tester digital, fără fir, cu sunet

Tester digital pentru măsurarea tensiunii înalte în gardul electric și descoperirea rupturilor sau scurtcircuitelor ale firului gardului electric. Fără fir, semnalizare cu sunet. Plaja de măsurare: 1000-10000 V.



### Indicator de impuls

Dispozitiv indicator de prezența impulsurilor în firul/banda gardului electric – se poate observa vizual, de la distanță, dacă gardul electric funcționează, sau dacă are tensiunea minimă necesară de 3000 V.



### Aparat de muls vaci, cu 1 bidon inox 25 litri, eco



**0583**

Aparat de muls vaci portabil, cu un bidon inox 25 litri, pulsator 60/40, pompă de vid 200 litri/minut, fără rezervor pentru vid.

#### Date tehnice

Bidon	1 × 25 litri, inox
Grup de muls	1 grup, pentru vaci, 200 cm <sup>3</sup>
Pulsator	1 buc., 60/40, 60 pulsuri/minut
Pompa de vid	200 litri/minut, cu ulei
Motor pompă de vid	230 V, 550 W
Rezervor de vid	Fără rezervor de vid
Greutate	46,6 kg

Atenție: garanția de 1 an se acordă pentru motorul pompei de vid, celelalte piese ale aparatului de muls nu sunt acoperite de garanție!

### Aparat de muls vaci, cu 1 bidon inox 30 litri



**0584**

Aparat de muls vaci, portabil, cu un bidon inox 30 litri, pulsator 60/40, pompă de vid 230 litri și rezervor de vid de 18 litri.

#### Date tehnice

Bidon	1 × 30 litri, inox
Grup de muls	1 grup, pentru vaci, 240 cm <sup>3</sup>
Pulsator	1 buc., 60/40, 60 pulsuri/minut
Pompa de vid	230 litri/minut, cu ulei
Motor pompă de vid	230 V, 550 W
Rezervor de vid	18 litri
Greutate	57,2 kg

Atenție: garanția de 1 an se acordă pentru motorul pompei de vid, celelalte piese ale aparatului de muls nu sunt acoperite de garanție!

### Aparat de muls vaci, 2 posturi, 1 bidon inox 40 litri



**0585**

Aparat de muls vaci portabil, cu două posturi și cu un bidon inox 40 litri. Echipat cu pulsatoare 60/40, pompă de vid 230 litri/minut și rezervor de vid de 18 litri.

#### Date tehnice

Bidon	1 × 40 litri
Grup de muls	2 grupuri, pentru vaci, 240 cm <sup>3</sup>
Pulsator	2 buc., 60/40, 60 pulsuri/minut
Pompa de vid	230 litri/minut, cu ulei
Motor pompă de vid	230 V, 550 W
Rezervor de vid	18 litri
Greutate	62,7 kg

Atenție: garanția de 1 an se acordă pentru motorul pompei de vid, celelalte piese ale aparatului de muls nu sunt acoperite de garanție!

### Aparat de muls vaci, 2 posturi, 2 bidoane inox 30 litri



**0586**

Aparat de muls vaci portabil, cu două posturi și cu două bidoane inox 30 litri. Echipat cu pulsatoare 60/40, pompă de vid 230 litri/minut și rezervor de vid de 18 litri.

#### Date tehnice

Bidoane	2 × 30 litri
Grupuri de muls	2 grupuri, pentru vaci, 240 cm <sup>3</sup>
Pulsatoare	2 buc., 60/40, 60 pulsuri/minut
Pompa de vid	230 litri/minut, cu ulei
Motor pompă de vid	230 V, 550 W
Rezervor de vid	18 litri
Greutate	72,2 kg

Atenție: garanția de 1 an se acordă pentru motorul pompei de vid, celelalte piese ale aparatului de muls nu sunt acoperite de garanție!

### Aparat de muls oi, 2 posturi, 1 bidon inox 25 litri, eco



**0587**

Aparat de muls oi portabil, cu două posturi, un bidon inox 25 litri, pulsator 50/50, pompă de vid 200 litri/minut, fără rezervor pentru vid.

#### Date tehnice

Bidon	1 × 25 litri
Grupuri de muls	2 grupuri, pentru oi
Pulsator	1 buc., 50/50, 120 pulsuri/minut
Pompa de vid	200 litri/minut, cu ulei
Motor pompă de vid	230 V, 550 W
Rezervor de vid	Fără rezervor de vid
Greutate	46,2 kg

Atenție: garanția de 1 an se acordă pentru motorul pompei de vid, celelalte piese ale aparatului de muls nu sunt acoperite de garanție!

### Aparat de muls oi, 2 posturi, 1 bidon inox 30 litri



**0588**

Aparat de muls oi portabil, cu două posturi și cu un bidon inox de 30 litri. Echipat cu pulsator 50/50, pompă de vid 230 litri/minut și rezervor de vid de 18 litri.

#### Date tehnice

Bidon	1 × 30 litri
Grupuri de muls	2 grupuri, pentru oi
Pulsator	1 buc., 50/50, 120 pulsuri/minut
Pompa de vid	230 litri/minut, cu ulei
Motor pompă de vid	230 V, 550 W
Rezervor de vid	18 litri
Greutate	56,2 kg

Atenție: garanția de 1 an se acordă pentru motorul pompei de vid, celelalte piese ale aparatului de muls nu sunt acoperite de garanție!



**Aparat de muls oi, 4 posturi, 1 bidon inox 40 litri**

**0589**

Aparat de muls oi portabil, cu patru posturi și cu un bidon inox de 40 litri. Echipat cu două pulsatoare 50/50, pompă de vid 230 litri/minut și rezervor de vid de 18 litri.

**Date tehnice**

Bidon	1 × 40 litri, inox
Grupuri de muls	4 grupuri, pentru oi
Pulsatoare	2 buc., 50/50, 120 pulsuri/minut
Pompa de vid	230 litri/minut, cu ulei
Motor pompă de vid	230 V, 550 W
Rezervor de vid	18 litri
Greutate	62,4 kg

Atenție: garanția de 1 an se acordă pentru motorul pompei de vid, celelalte piese ale aparatului de muls nu sunt acoperite de garanție!

**Aparat de muls oi, 4 posturi, 2 bidioane inox 30 litri**

**0590**

Aparat de muls oi portabil, cu patru posturi și cu două bidioane inox 30 litri. Echipat cu două pulsatoare 50/50, pompă de vid 230 litri/minut și rezervor de vid de 18 litri.

**Date tehnice**

Bidoane	2 × 30 litri, inox
Grupuri de muls	4 grupuri, pentru oi
Pulsatoare	2 buc., 50/50, 120 pulsuri/minut
Pompa de vid	230 litri/minut, cu ulei
Motor pompă de vid	230 V, 550 W
Rezervor de vid	18 litri
Greutate	70,9 kg

Atenție: garanția de 1 an se acordă pentru motorul pompei de vid, celelalte piese ale aparatului de muls nu sunt acoperite de garanție!

**Aparat de muls vaci, cu 1 bidon aluminiu 25 litri, eco**

**0591**

Aparat de muls vaci portabil, cu un bidon aluminiu 25 litri, pulsator 60/40, pompă de vid 200 litri/minut, fără rezervor pentru vid.

**Date tehnice**

Bidon	1 × 25 litri, aluminiu
Grup de muls	1 grup, pentru vaci, 200 cm <sup>3</sup>
Pulsator	1 buc., 60/40, 60 pulsuri/minut
Pompa de vid	200 litri/minut, cu ulei
Motor pompă de vid	230 V, 550 W
Rezervor de vid	Fără rezervor de vid
Greutate	45,85 kg

Atenție: garanția de 1 an se acordă pentru motorul pompei de vid, celelalte piese ale aparatului de muls nu sunt acoperite de garanție!

**Aparat de muls vaci, cu 1 bidon aluminiu 30 litri**

**0592**

Aparat de muls vaci, portabil, cu un bidon aluminiu 30 litri, pulsator 60/40, pompă de vid 230 litri și rezervor de vid de 18 litri.

**Date tehnice**

Bidon	1 × 30 litri, aluminiu
Grup de muls	1 grup, pentru vaci, 240 cm <sup>3</sup>
Pulsator	1 buc., 60/40, 60 pulsuri/minut
Pompa de vid	230 litri/minut, cu ulei
Motor pompă de vid	230 V, 550 W
Rezervor de vid	18 litri
Greutate	56,3 kg

Atenție: garanția de 1 an se acordă pentru motorul pompei de vid, celelalte piese ale aparatului de muls nu sunt acoperite de garanție!

**Aparat de muls vaci, 2 posturi, 1 bidon aluminiu 40 litri**

**0593**

Aparat de muls vaci portabil, cu două posturi și cu un bidon aluminiu 40 litri. Echipat cu pulsatoare 60/40, pompă de vid 230 litri/minut și rezervor de vid de 18 litri.

**Date tehnice**

Bidon	1 × 40 litri
Grup de muls	2 grupuri, pentru vaci, 240 cm <sup>3</sup>
Pulsator	2 buc., 60/40, 60 pulsuri/minut
Pompa de vid	230 litri/minut, cu ulei
Motor pompă de vid	230 V, 550 W
Rezervor de vid	18 litri
Greutate	61,3 kg

Atenție: garanția de 1 an se acordă pentru motorul pompei de vid, celelalte piese ale aparatului de muls nu sunt acoperite de garanție!

**Aparat de muls vaci, 2 posturi, 2 bidioane aluminiu 30 litri**

**0594**

Aparat de muls vaci portabil, cu două posturi și cu două bidioane aluminiu 30 litri. Echipat cu pulsatoare 60/40, pompă de vid 230 litri/minut și rezervor de vid de 18 litri.

**Date tehnice**

Bidoane	2 × 30 litri
Grupuri de muls	2 grupuri, pentru vaci, 240 cm <sup>3</sup>
Pulsatoare	2 buc., 60/40, 60 pulsuri/minut
Pompa de vid	230 litri/minut, cu ulei
Motor pompă de vid	230 V, 550 W
Rezervor de vid	18 litri
Greutate	70,4 kg

Atenție: garanția de 1 an se acordă pentru motorul pompei de vid, celelalte piese ale aparatului de muls nu sunt acoperite de garanție!

**Aparat de muls oi, 2 posturi, 1 bidon aluminiu 25 litri, eco**

**0595**

Aparat de muls oi portabil, cu două posturi, un bidon aluminiu 25 litri, pulsator 50/50, pompă de vid 200 litri/minut, fără rezervor pentru vid.

**Date tehnice**

Bidon	1 × 25 litri
Grupuri de muls	2 grupuri, pentru oi
Pulsator	1 buc., 50/50, 120 pulsuri/minut
Pompa de vid	200 litri/minut, cu ulei
Motor pompă de vid	230 V, 550 W
Rezervor de vid	Fără rezervor de vid
Greutate	45,5 kg

Atenție: garanția de 1 an se acordă pentru motorul pompei de vid, celelalte piese ale aparatului de muls nu sunt acoperite de garanție!

**Aparat de muls oi, 2 posturi, 1 bidon aluminiu 30 litri**

**0596**

Aparat de muls oi portabil, cu două posturi și cu un bidon aluminiu de 30 litri. Echipat cu pulsator 50/50, pompă de vid 230 litri/minut și rezervor de vid de 18 litri.

**Date tehnice**

Bidon	1 × 30 litri
Grupuri de muls	2 grupuri, pentru oi
Pulsator	1 buc., 50/50, 120 pulsuri/minut
Pompa de vid	230 litri/minut, cu ulei
Motor pompă de vid	230 V, 550 W
Rezervor de vid	18 litri
Greutate	55,3 kg

Atenție: garanția de 1 an se acordă pentru motorul pompei de vid, celelalte piese ale aparatului de muls nu sunt acoperite de garanție!

**Aparat de muls oi, 4 posturi, 1 bidon aluminiu 40 litri**

**0597**

Aparat de muls oi portabil, cu patru posturi și cu un bidon aluminiu de 40 litri. Echipat cu două pulsatoare 50/50, pompă de vid 230 litri/minut și rezervor de vid de 18 litri.

**Date tehnice**

Bidon	1 × 40 litri, aluminiu
Grupuri de muls	4 grupuri, pentru oi
Pulsatoare	2 buc., 50/50, 120 pulsuri/minut
Pompa de vid	230 litri/minut, cu ulei
Motor pompă de vid	230 V, 550 W
Rezervor de vid	18 litri
Greutate	59,9 kg

Atenție: garanția de 1 an se acordă pentru motorul pompei de vid, celelalte piese ale aparatului de muls nu sunt acoperite de garanție!

**Aparat de muls oi, 4 posturi, 2 bidoane aluminiu 30 litri**

**0598**

Aparat de muls oi portabil, cu patru posturi și cu două bidoane aluminiu 30 litri. Echipat cu două pulsatoare 50/50, pompă de vid 230 litri/minut și rezervor de vid de 18 litri.

**Date tehnice**

Bidoane	2 × 30 litri, aluminiu
Grupuri de muls	4 grupuri, pentru oi
Pulsatoare	2 buc., 50/50, 120 pulsuri/minut
Pompa de vid	230 litri/minut, cu ulei
Motor pompă de vid	230 V, 550 W
Rezervor de vid	18 litri
Greutate	69,1 kg

Atenție: garanția de 1 an se acordă pentru motorul pompei de vid, celelalte piese ale aparatului de muls nu sunt acoperite de garanție!

**Aparat de muls capre, 2 posturi, 1 bidon inox 30 litri**

**0936**

Aparat de muls capre, portabil, cu două posturi și cu un bidon inox de 30 litri. Echipat cu pulsator 60/40, pompă de vid 230 litri/minut și rezervor de vid de 18 litri.

**Date tehnice**

Bidon	1 × 30 litri, inox
Grupuri de muls	2 grupuri, pentru capre
Pulsator	60/40, 90 pulsuri/minut
Pompa de vid	230 litri/minut, cu ulei
Motor pompă de vid	230 V, 550 W
Rezervor de vid	18 litri
Greutate	55,4 kg

Atenție: garanția de 1 an se acordă pentru motorul pompei de vid, celelalte piese ale aparatului de muls nu sunt acoperite de garanție!

**Aparat de muls capre, 2 posturi, 1 bidon aluminiu 30 litri**

**0937**

Aparat de muls capre, portabil, cu două posturi și cu un bidon aluminiu 30 litri. Echipat cu pulsator 60/40, pompă de vid 230 litri/minut și rezervor de vid de 18 litri.

**Date tehnice**

Bidon	1 × 30 litri, aluminiu
Grupuri de muls	2 grupuri, pentru capre
Pulsator	60/40, 90 pulsuri/minut
Pompa de vid	230 litri/minut, cu ulei
Motor pompă de vid	230 V, 550 W
Rezervor de vid	18 litri
Greutate	54,3 kg

Atenție: garanția de 1 an se acordă pentru motorul pompei de vid, celelalte piese ale aparatului de muls nu sunt acoperite de garanție!

**Aparat de muls capre, 4 posturi, 1 bidon inox 40 litri**

**0938**

Aparat de muls capre, portabil, cu două posturi și cu un bidon inox de 40 litri. Echipat cu pulsator 60/40, pompă de vid 230 litri/minut și rezervor de vid de 18 litri.

**Date tehnice**

Bidon	1 × 40 litri, inox
Grupuri de muls	4 grupuri, pentru capre
Pulsator	60/40, 90 pulsuri/minut
Pompa de vid	230 litri/minut, cu ulei
Motor pompă de vid	230 V, 550 W
Rezervor de vid	18 litri
Greutate	60,5 kg

Atenție: garanția de 1 an se acordă pentru motorul pompei de vid, celelalte piese ale aparatului de muls nu sunt acoperite de garanție!

**Aparat de muls capre, 4 posturi, 1 bidon aluminiu 40 litri**

**0939**

Aparat de muls capre, portabil, cu două posturi și cu un bidon aluminiu 40 litri. Echipat cu pulsator 60/40, pompă de vid 230 litri/minut și rezervor de vid de 18 litri.

**Date tehnice**

Bidon	1 × 40 litri, aluminiu
Grupuri de muls	4 grupuri, pentru capre
Pulsator	60/40, 90 pulsuri/minut
Pompa de vid	230 litri/minut, cu ulei
Motor pompă de vid	230 V, 550 W
Rezervor de vid	18 litri
Greutate	59,25 kg

Atenție: garanția de 1 an se acordă pentru motorul pompei de vid, celelalte piese ale aparatului de muls nu sunt acoperite de garanție!


**Bidon inox pentru aparat de muls, 25 litri**

**0599**

Capacitate	25 litri
Lățime interioară sus	17,5 cm
Lățime exterioră jos	33 cm
Înălțime totală	41 cm

**Bidon aluminiu pentru aparat de muls, 25 litri**

**0602**

Capacitate	25 litri
Lățime interioară sus	17,5 cm
Lățime exterioră jos	30 cm
Înălțime totală	48 cm

**Bidon inox pentru aparat de muls, 30 litri**

**0600**

Capacitate	30 litri
Lățime interioară sus	17,5 cm
Lățime exterioră jos	33 cm
Înălțime totală	46 cm

**Bidon aluminiu pentru aparat de muls, 30 litri**

**0603**

Capacitate	30 litri
Lățime interioară sus	17,5 cm
Lățime exterioră jos	34 cm
Înălțime totală	48 cm

**Bidon inox pentru aparat de muls, 40 litri**

**0601**

Capacitate	40 litri
Lățime interioară sus	21,5 cm
Lățime exterioră jos	33 cm
Înălțime totală	60 cm

**Bidon aluminiu pentru aparat de muls, 40 litri**

**0604**

Capacitate	40 litri
Lățime interioară sus	21,5 cm
Lățime exterioră jos	34 cm
Înălțime totală	56,5 cm

### Bidon inox pentru transport lapte, 30 litri



0605

Bidonul este prevăzut cu capac de tip clips. Capacul este etanșat cu un inel de cauciuc.

Capacitate	30 litri
Lățime interioară sus	21,5 cm
Lățime exterioară jos	33 cm
Înălțime totală	46 cm

### Bidon aluminiu pentru transport lapte, 30 litri



0607

Bidonul este prevăzut cu capac de tip clips. Capacul este etanșat cu un inel de cauciuc.

Capacitate	30 litri
Lățime interioară sus	18 cm
Lățime exterioară jos	30 cm
Înălțime totală	55 cm

### Bidon inox pentru transport lapte, 40 litri



0606

Bidonul este prevăzut cu capac de tip clips. Capacul este etanșat cu un inel de cauciuc.

Capacitate	40 litri
Lățime interioară sus	21,5 cm
Lățime exterioară jos	33 cm
Înălțime totală	58,5 cm

### Bidon aluminiu pentru transport lapte, 40 litri



0608

Bidonul este prevăzut cu capac de tip clips. Capacul este etanșat cu un inel de cauciuc.

Capacitate	40 litri
Lățime interioară sus	18 cm
Lățime exterioară jos	34,5 cm
Înălțime totală	58 cm



### Capac pentru bidon lapte, 25-30 litri

Capac din plastic pentru bidoane de lapte, 25-30 litri (având o lățime interioară a deschiderii de 17,5 cm).



0609

### Capac pentru bidon lapte, 40 litri

Capac din plastic pentru bidoane de lapte, 40 litri (având o lățime interioară a deschiderii de 21,5 cm).



0610

### Capac cu 2 ieșiri, pentru bidon 25-30 litri

Capac din plastic cu 2 ieșiri, pentru bidoane de lapte, 25-30 litri (având o lățime interioară a deschiderii de 17,5 cm).



0611

### Capac cu 3 ieșiri, pentru bidon 25-30 litri

Capac din plastic cu 3 ieșiri, pentru bidoane de lapte, 25-30 litri (având o lățime interioară a deschiderii de 17,5 cm).



0612

### Capac cu 3 ieșiri, pentru bidon 40 litri

Capac din plastic cu 3 ieșiri, pentru bidoane de lapte, 40 litri (având o lățime interioară a deschiderii de 21,5 cm).



0613

### Opritor de lapte pt. aparate de muls

Dispozitiv simplu pentru a opri automat procesul de mlgere dacă bidonul de lapte se umple.



0887

### Garnitură capac bidoane 25-30 litri

Garnitură de etanșare pentru bidoane de lapte 25-30 litri (având o lățime interioară a deschiderii de 17,5 cm).



0614

### Garnitură capac bidon 40 litri

Garnitură de etanșare pentru bidoane de lapte 40 litri (având o lățime interioară a deschiderii de 21,5 cm).



0615

### Furtun de vid dublu, 7/14 mm

Furtun de vid 7/14 mm dublu, pentru aparate de muls – conexiune pulsator și colector de lapte.



### Furtun de lapte, 14/22 mm

Furtun de lapte 14/22 mm, pentru aparate de muls – conexiune bidon de lapte și colector.



### Furtun de lapte, 16/25 mm

Furtun de lapte 16/25 mm, pentru aparate de muls – conexiune bidon de lapte și colector de lapte.



### Furtun dublu, 14/22 + 7/14 mm

Furtun dublu de vid (7/14 mm) și de lapte (14/22 mm), pentru aparate de muls – conexiune colector de lapte și bidon de lapte + pulsator.



### Furtun triplu, 7/14 + 14/22 + 7/14 mm

Furtun triplu de vid (2 x 7/14 mm) + lapte (14/22 mm), pentru aparate de muls – conexiune colector de lapte și bidon de lapte + pulsator.



### Robinet pentru furtun de lapte

Robinet plastic pentru furtunul de lapte. Diametru conexiuni: Ø16 mm.



### Suport furtun de lapte

Inel furtun de lapte + furtun de vid pentru aparate de muls vaci.



### Distribuitoare Y, 16 mm

Distribuitoare Y pentru conducte de lapte. Diametru conexiuni: Ø16 mm.



### Distribuitoare Y, 8,5 mm

Distribuitoare Y pentru conducte de lapte. Diametru conexiuni: Ø8,5 mm.



### Pulsator 60/40, 60 pulsuri/minut

Pulsator mecanic pentru aparatele de muls vaci, 60/40, 60 pulsuri/minut.



### Pulsator 50/50, 120 pulsuri/minut

Pulsator mecanic pentru aparatele de muls oi, 50/50, 120 pulsuri/minut.



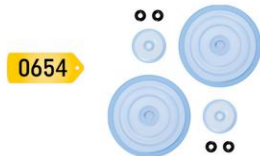
### Pulsator 60/40, 90 pulsuri/minut

Pulsator mecanic pentru aparatele de muls capre, 60/40, 90 pulsuri/minut.



### Kit de reparație pulsator

Pachetul conține două membrane mici, două membrane mari și patru inele de etanșare.



### Grup de muls pentru vaci, 240 cm<sup>3</sup>

Grup complet de muls pentru vaci, cu 4 manșoane și colector de lapte de 240 cm<sup>3</sup>.



### Grup de muls pentru oi, cauciuc, 150 cm<sup>3</sup>

Grup complet de muls pentru oi, cu 2 manșoane din cauciuc și colector de lapte de 150 cm<sup>3</sup>.



### Grup de muls pentru oi, silicon

Grup complet de muls pentru oi, cu 2 manșoane din silicon și colectoare de lapte universale.



### Grup de muls pentru oi, cauciuc

Grup complet de muls pentru oi, cu 2 manșoane din cauciuc și colectoare de lapte universale.



### Grup de muls pentru capre, cauciuc

Grup complet de muls pentru capre, cu 2 manșoane din cauciuc și colectoare de lapte universale.

0933



### Grup de muls pentru capre, silicon

0932

Grup complet de muls pentru capre, cu 2 manșoane din silicon și colectoare de lapte universale.



### Colector complet, 240 cm<sup>3</sup>

Colector complet de lapte, 240 cm<sup>3</sup>.

0641



### Capac colector de lapte, 240 cm<sup>3</sup>

Capac de rezervă pentru colectorul de lapte 240 cm<sup>3</sup>. Pachetul include garnitura de etanșare.

0642



### Corp colector de lapte, 240 cm<sup>3</sup>

Corp de rezervă pentru colectorul de lapte 240 cm<sup>3</sup>.

0643



### Garnitură colector de lapte 240 cm<sup>3</sup>

Garnitură de etanșare pentru colectorul de lapte 240 cm<sup>3</sup>.

0644



### Colector complet, 200 cm<sup>3</sup>

Colector complet de lapte, 200 cm<sup>3</sup>.

0645



### Capac colector de lapte, 200 cm<sup>3</sup>

Capac de rezervă pentru colectorul de lapte 200 cm<sup>3</sup>. Pachetul include garnitura de etanșare.

0646



### Corp colector de lapte, 200 cm<sup>3</sup>

Corp de rezervă pentru colectorul de lapte 200 cm<sup>3</sup>.

0647



### Garnitură colector de lapte 200 cm<sup>3</sup>

Garnitură de etanșare pentru colectorul de lapte 200 cm<sup>3</sup>.

0648



### Colector complet, 150 cm<sup>3</sup>

Colector complet de lapte, 150 cm<sup>3</sup>.

0649



### Garnitură colector de lapte 150 cm<sup>3</sup>

Garnitură de etanșare pentru colectorul de lapte 150 cm<sup>3</sup>.

0650



### Colector universal pentru oi și capre

Colector de lapte universal (valvă unidirecțională) pentru oi și capre.

0651



### Set manșon cauciuc pentru vaci

Manșon de rezervă lung, din cauciuc, pentru aparate de muls vaci. Set de 4 bucăți.

0633

4 buc.



### Colector complet, 200 cm<sup>3</sup>

Colector complet de lapte, 200 cm<sup>3</sup>.

0645



### Set manșon cauciuc pentru vaci

Manșon de rezervă din silicon, pentru aparate de muls vaci. Set de 4 bucăți.

0895

4 buc.



### Set manșon cauciuc pentru oi

Manșon de rezervă din cauciuc, pentru aparate de muls oi. Set de 4 bucăți.

0634

4 buc.



### Set manșon silicon pentru oi

Manșon de rezervă din silicon, pentru aparate de muls oi. Set de 4 bucăți.

0635

4 buc.



### Set manșon silicon pentru capre

Manșon de rezervă din silicon, pentru aparate de muls capre. Set de 4 bucăți.

0934

4 buc.



### Vizor manșon pentru vaci, 27/40 mm

Vizor (corp) manșon de muls pentru vaci, 24/70 mm.

0640

1 buc.



### Vizor manșon pentru aparate de muls oi

Vizor (corp) manșon de muls pentru oi.

0896

1 buc.



### Vizor manșon pentru aparate de muls capre

Vizor (corp) manșon de muls pentru capre.

0935

1 buc.



### Dop manșon

Dop manșon pentru oprirea funcționării a unui manșon al aparatului de muls vaci.

0893

1 buc.



### Furtun de vid scurt, 7/14 mm

Furtun de vid scurt, din cauciuc, pentru conectarea manșoanelor la colectorul de lapte, sau la distribuitorul de tip Y.

0632



### Pompă de vid cu ulei, 200 litri/minut

0616



Pompă de vid cu ulei, cu motor monofazat.

Tip motor	Monofazat
Alimentare	~230 V
Consum	550 W
Capacitate	200 l/min
Lubrifiere	Ulei

### Pompă de vid cu ulei, 230 litri/minut

0617



Pompă de vid cu ulei, cu motor monofazat.

Tip motor	Monofazat
Alimentare	~230 V
Consum	550 W
Capacitate	230 l/min
Lubrifiere	Ulei

### Pompă de vid 70 mm, 200 litri/minut

Pompă de vid de rezervă, fără motor, pentru aparate de muls, 70 mm, 200 litri/minut.

0899



### Pompă de vid 80 mm, 230 litri/minut

Pompă de vid de rezervă, fără motor, pentru aparate de muls, 80 mm, 230 litri/minut.

0900



### Rezervor de ulei

Rezervor de ulei pentru aparate de muls cu pompă de vid 200 litri/minut.

0897



### Rezervor pentru ulei folosit

Rezervor ulei folosit pentru aparate de muls cu pompă de vid 200 litri/minut.

0898



### Amortizor zgomot pt. pompa de vid

Dispozitiv pentru amortizarea zgomotului produs de pompa de vid, de tip 200 litri/minut, a aparatului de muls.

0886



### Ulei pentru pompa de vid, Agro Electro

Ulei special pentru pompa de vid al aparatului de muls.



### Ulei pentru pompa de vid, Viscano (Kerbl)

Ulei special pentru pompa de vid al aparatului de muls.



### Paleți pentru pompa de vid 200 l/min.

Set paleți de rezervă din compozit de fibră pentru pompa de vid 200 litri/minut. 4,9 x 43 x 69,85 mm.



### Paleți pentru pompa de vid 230 l/min.

Set paleți de rezervă din compozit de fibră pentru pompa de vid 230 litri/minut. 4,9 x 43 x 79,85 mm.



### Rezervor de vid 18 litri

Rezervor de vid cu capacitatea de 18 litri.



### Regulator pentru rezervorul de vid

Regulator de presiune pentru rezervorul de vid. Filet: 3/4 țoli.



### Capac rezervor de vid

Capac transparent de rezervă pentru rezervorul de vid (Ø165 mm).



### Garnitură rezervor de vid

Garnitură de rezervă pentru etanșarea capacului rezervorului de vid.



### Distribuitoare de vid aparate de muls

Element distribuitor de vid pentru aparate de muls.



### Furtun lung pentru rezervor de vid

Furtun special lung, pentru conexiunea între rezervor de vid și distribuitorul de vid.



### Furtun scurt pentru rezervor de vid

Furtun scurt special, pentru conexiunea între pompa de vid și rezervor de vid.



### Conector manometru vid

Furtun special pentru conexiunea manometrului de vid al aparatelor de muls.



### Vacuometru, 63 mm, 1/4 țoli

Vacuometru (manometru) pentru aparate de muls. Scala: -1...0 bar. Conexiune: 1/4 țoli. Diametru: 63 mm.



### Vacuometru, 100 mm, 1/2 țoli

Vacuometru (manometru) pentru aparate de muls. Scala: -1...0 bar. Conexiune: 1/2 țoli. Diametru: 100 mm.



### Roată pentru aparate de muls

Roată de rezervă pentru aparate de muls. Diametru: 250 mm.





### Perie curățare furtun de lapte

Cu ajutorul acestei perii se pot curăța furtunurile de lapte.

0655

Lungime totală	150 cm
Diametru perii	2,2 cm
Lungime cu perii	15 cm
Lungime mâner	10 cm



0994

Lungime totală	155 cm
Diametru perii	1,6 cm
Lungime cu perii	20 cm



### Perie curățare manșoane

Cu ajutorul acestei perii se pot curăța manșoanele.

0656

Lungime totală	52 cm
Diametru perii	1,5...5,5 cm (conic)
Lungime cu perii	24 cm
Lungime mâner	10 cm



Lungime totală	40 cm
Diametru perii	2...5,8 cm
Lungime cu perii	23 cm



Lungime totală	50 cm
Diametru perii	2...6 cm
Lungime cu perii	30 cm



### Pahar pentru dezinfectia mameloanelor



Pahar pentru dezinfectia mameloanelor înainte și după muls.

Classic

0657



Pahar pentru dezinfectia mameloanelor înainte și după muls. Cu supapă specială care împiedică returnul soluției de dezinfectie în rezervor.

Non return

0960



Pahar pentru dezinfectia mameloanelor înainte și după muls.

Classic

0961

### Detergent bazic pentru curățarea aparatelor de muls, MCLEAN-B

Detergent cu pH bazic, pentru curățarea sistemelor de conducte a aparatelor de muls, rezervoarelor de lapte și a aparatelor de hrănire automată.

Acest produs se utilizează împreună cu MCLEAN-A.



### Detergent acid pentru curățarea aparatelor de muls, MCLEAN-A

Detergent cu pH acid, pentru curățarea sistemelor de conducte a aparatelor de muls, rezervoarelor de lapte și a aparatelor de hrănire automată.

Acest produs se utilizează împreună cu MCLEAN-B.



### Cremă pentru uger, Eutra

Cremă pe bază de lanolină pentru îngrijirea naturală a mameloanelor și a ugerului. Ideal pentru o calitate mai bună a laptelui și eficientizarea producției de lapte.



### Sondă mamară dilatație uger



0810

Sondă mamară (canulă drenară) din plastic, pentru tratarea rănilor la sfârșul mamar și menținerea canalului tetinal deschis. Lungime: 45 mm.

10 buc.



### Gel pentru uger, KerbaMint



500 ml

0711

Gel cu ulei de mentă piperată pentru îngrijirea mameloanelor și a ugerului. Hrănește mameloanele și ugerul supuse stresului excesiv. Ingredientele vindecătoare mențin țesuturile moi și hidratate. Efectul de răcire al produsului este apreciat și de animal. Utilizarea regulată crește rezistența ugerului și ajută la producerea laptelui de bună calitate.



1000 ml

0712

### Hârtie umedă pentru uger



În găleată de 800 buc.

0663

Hârtie umedă pentru curățarea ugerelor. Utilizare eficientă și rapidă, efect de curățare rapid. Confectionat în 100% din celuloză brută. Agentul de curățare este sigur pentru alimente, nu conține compuși de amoniu cuaternar.



Rezervă de 800 buc.

0664

### Gel pt. igiena ugerului după muls, UPROTECT



5 kg

Preparat pe bază de acid lactic pentru igiena mameloanelor după muls. Soluția creează o peliculă protectoare pe mameloane care protejează împotriva infecțiilor și accelerează regenerarea pielii mameloanelor.

0902

### Șampon pentru cai, Dermocan



500 ml

0912

Șamponul delicat, special conceput pentru cai. Ajută la regenerarea și creșterea blănii și coamei. Produsul conține ceratină, extract de aloe vera și ulei de argan.



1000 ml

0913



### Gel antiinflamator Eimermacher

Gel balsam antiinflamator pentru tendoanele și articulațiile cailor, cu extracte din plante medicinale. Gelul răcește și relaxează, îmborsățește și vitalizează musculatura după stres și oboseală. Activează musculatura suprasolicitată, la fel tendonalele și articulațiile.



200 ml

0750

### Țesală metalică pentru cai

Perie metalică dințată pentru curățarea pielii și părului bovinelor și cabalinelor.

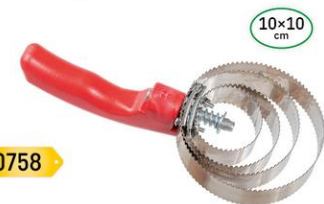


0757

9,5x14,5 cm

### Țesală metalică spiralată pentru cai

Perie metalică rotundă pentru curățarea pielii și părului bovinelor și cabalinelor.



0758

10x10 cm

### Țesală metalică pentru vaci și cai

Perie metalică dințată pentru curățarea pielii și părului bovinelor și cabalinelor.

0759



11x12,5  
cm

### Țesală metalică cu pieptăn de coamă

Perie metalică dințată cu pieptăn de coamă pentru curățarea pielii și părului cabalinelor.

0760



12x12,5  
cm

### Perie de curățare și masaj cabaline

Perie din plastic rezistent, pentru curățarea și masajul pielii calului. Mărimea pe mână se poate ajusta în 3 trepte.

0459



9x16  
cm

### Perie de curățare specială cabaline

Perie din plastic rezistent, zimțată, ideală pentru a îndepărta murdăria aspră de pe pielea calului. Mărimea pe mână se poate ajusta în 3 trepte.

0460



9x16  
cm

### Perie coamă pentru cabaline

Perie din plastic rezistent, cu peri flexibilă, ideală pentru netezirea blănii și pentru pieptănarea coamei lungi. Mărimea pe mână se poate ajusta în 3 trepte.

0461



9x16  
cm

### Perie cu păr din alamă și nailon

Perie cu suport din lemn lăcuit este dotată cu 9 rânduri de peri, în exterior cu 2 rânduri din nailon, în interior cu 7 rânduri din fire de alamă. Cureaua de prindere din piele asigură o utilizare confortabilă.

0761



21x9  
cm

### Perie mecanică pentru vaci



0762

Construcție cu arc cu două perii de nailon înlocuibile, cu partea superioară din lemn. Perile speciale din nailon asigură curățarea și îngrijirea ideală a blănii. Structura robustă a periei garantează un confort ridicat de utilizare.

Periile sunt montate pe un arc și se îndoaie flexibil în toate direcțiile, astfel încât sunt eficiente pentru animale de diferite dimensiuni. Vitele au acces constant la perie, pot ameliora oricând mâncărimea și arsurile pielii, ceea ce îmbunătățește bunăstarea animalelor.

### Pătură pentru vițeii



0439

70x70  
cm

Pătură pentru vițel protejează vițelul de ploaie și frig, menținând constant temperatura corpului. Este fabricată din material sintetic, călduros, cu strat izolant, respirabil și rezistent la uzură.

Se poate spăla în mașina de spălat la max. 30° C.



### Pătură neopren pentru vițeii



0440

75x80  
cm

Pătură protejează vițelul de ploaie și frig, menținând constant temperatura corpului. Este confecționată din țesătură de poliester cu uscare rapidă, cu izolație interioară din neopren de 2,5 mm.

Se poate spăla în mașina de spălat la max. 30° C.



### Filtru disc pentru lapte, Sana, 200 buc.



Filtru disc pentru lapte, din fibre de poliester nețesut de uz alimentar, de unică folosință. Cu ajutorul filtrului se pot îndepărta impuritățile, depunerile din laptele proaspăt muls. Filtrul se așează într-o pălnie specială pentru filtrarea laptelui. Cu utilizarea filtrelor pot fi îndepărtate chiar și impuritățile invizibile din lapte.

Filtrul nu alterează gustul laptelui și este special conceput pentru uz alimentar. Fiecare pachet conține 200 filtre.



### Termometru pentru lapte, cu alcool, -10...+110 °C

Termometrul este potrivit pentru determinarea exactă a temperaturii laptelui pentru viței. Este rezistent la fierbere.

Termometrul funcționează cu alcool (non-toxic în caz de spargere). Pentru protecție, termometrul este încorporat într-o carcasă din plastic.



0438

### Termometru digital pentru lapte, -50...+200 °C

Termometru digital pentru lapte, sau alte lichide și preparate alimentare. Interval de măsurare: -50...+200 °C. Funcție de memorizare temperatură minimă/maximă.

Termometrul este prevăzut cu afișaj de tip LCD și cu trei butoane – două pe față, (ON/OFF), (MAX/MIN) și una pe spate, (°C/°F).



0919

### Încălzitor de lapte pentru animale



Încălzitor electric cu termostat. Permite încălzirea și menținerea temperaturii laptelui înainte de administrare pentru animale mici.

Încălzitorul este prevăzut cu un termostat prin care se reglează în prealabil temperatura dorită, până la max. 80 °C. Senzorul de temperatură se află în partea de jos, deci măsoară direct temperatura laptelui. Aparatul se poate lăsa singur în vasul în care se încălzește laptele, nu trebuie ținut în mână.

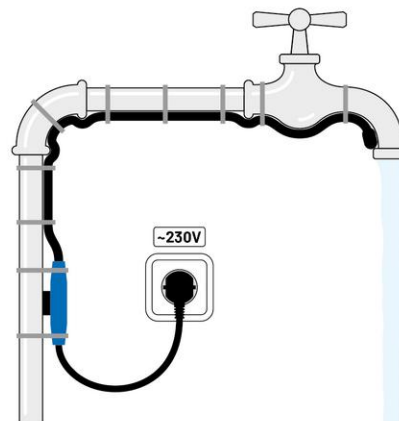


2300 W  
0662

### Cablu anti-îngheț cu termostat, 1-48 metri

Sistem pentru încălzirea țevilor metalice pentru a preveni pagubele produse de îngheț. Funcționează fără probleme până la temperatura minimă de -45 °C.

Dacă temperatura scade sub 3 °C, termostatul pornește încălzirea. Îndată ce temperatura crește peste 13 °C termostatul oprește încălzirea.



#### Date tehnice

Alimentare	~230 V
Consum	16 W/m
Grad de protecție	IPX7

1-48 m



Lungime	Cod produs
1 m	0355
2 m	0356
4 m	0357
8 m	0502
12 m	0503
14 m	0504
18 m	0505
24 m	0508
36 m	0506
48 m	0507

### Support bec de încălzire cu infraroșu

0335



Support bec de încălzire cu infraroșu pentru adăposturi de animale domestice.

Supportul este alcătuit dintr-un con din aluminiu (reflector de căldură) și lanț de agățare cu lungime reglabilă (lungime maximă = 2 m). Supportul se agăță la o înălțime de min. 60 cm de pui, porci, prepelițe, etc.

Supportul este prevăzut cu o grilă de protecție pentru a proteja becul (sursa de căldură). Cablul de alimentare are o lungime de 2,5 metri, suficient de lung pentru a alimenta ansamblul de la o distanță semnificativă.

Tip soclu bec: E27 (bec normal cu filet).

Lungime lanț de prindere: 2 m.

Lungime cablu de alimentare: 2,5 m.



### Support bec de încălzire cu infraroșu, cu comutator de putere

0336



Support bec de încălzire cu infraroșu pentru adăposturi de animale domestice.

Supportul este prevăzut cu comutator de putere cu 2 poziții – în poziția 1 sistemul funcționează la jumătate de putere, în poziția 2 cu puterea maximă.

Comutator de putere



Montare grilă



### Bec de încălzire cu infraroșu

Bec de încălzire cu sursă de lumină infraroșu, potrivit pentru încălzirea adăposturilor de creștere a animalelor. Lumina infraroșie este potrivită pentru încălzirea adăposturilor de creștere a animalelor mici – găini, păsări, porci, miei, etc. Reprezintă o sursă de căldură sigură, fără pericol de foc.

În afară de zootehnie, becul este potrivit și pentru menținerea căldurii mâncărilor proaspete.

**PHILIPS**

150 W

0337



**deLux**

150 W

0354



**deLux**

250 W

0469



### Găleată de alăptare pentru viței, 8 litri

0431



Este ideală pentru alăptarea vițelilor. Găleata se poate agăța din față sau din spate prin orificiile de suspensie. Fundul înclinat asigură golirea totală a laptelui/apei. Gradația în relief ajută la dozarea exactă a cantității de umplere.

Pachetul conține tetina și ventilul.



### Găleată de alăptare pentru miei și iezi, cu 1, 3, sau 5 tetine, 8 litri

0449

0450

0451



Este ideală pentru alăptarea mieilor și ieșilor. Găleata se poate agăța din față sau din spate prin orificiile de suspensie. Fundul înclinat asigură golirea totală a laptelui/apei. Gradația în relief ajută la dozarea exactă a cantității de umplere.

Pachetul conține tetina, ventilul și suportul pentru suspensie.

### Găleată de alăptare pentru miei și iezi cu 6 tetine, 50 mm, 10 litri

0475



Această găleată este ideală pentru hrănirea mai multor miei și iezi în același timp, fiind echipată cu șase tetine incluse de 50 mm cu ventil. Se poate monta pe garduri, este ușor de curățat, igienizat și transportat.

Este fabricată din material de plastic foarte stabil și rezistent, dezvoltată pentru uz zilnic. Gradația în relief ajută la dozarea exactă a cantității de umplere.



### Găleată de alăptare pentru miei și iezi cu 6 tetine de 70 mm, 10 litri

0476



Această găleată este ideală pentru hrănirea mai multor miei și iezi în același timp, fiind echipată cu șase tetine incluse de 70 mm, cu ventil. Se poate monta pe garduri, este ușor de curățat, igienizat și transportat.

Este fabricată din material de plastic foarte stabil și rezistent, dezvoltată pentru uz zilnic. Gradația în relief ajută la dozarea exactă a cantității de umplere.



### Găleată de alăptare pentru miei și iezi, cu 6 tetine, 8 litri


**0452**

Este ideală pentru alăptarea mieilor și iezielor. Găleata se poate agăța din față sau din spate prin orificiile de suspenzie. Fundul înclinat asigură golirea totală a laptelui/apelor. Gradația în relief ajută la dozarea exactă a cantității de umplere. Pachetul conține tetina, ventilul și suportul pentru suspenzie.



### Capac pentru găleată de alăptare

Previne accesul insectelor și căderea impurităților în lapte în timpul depozitării sau alăptării animalului.

**0432**


### Garnitură de rezervă ventil

Garnitură de rezervă pentru ventil găleată de alăptare. Este compatibilă cu produsele 0434 și 0437.


**0435**

### Support metalic pentru găleată de alăptare

Support din metal pentru înlocuirea suporturilor asemănătoare din plastic.

**0433**


### Capac pentru găleată de alăptare, 10 litri

Previne accesul insectelor și căderea impurităților în lapte în timpul depozitării sau alăptării animalului.

**0477**


### Cheie specială pentru ventil

Cheie specială pentru ventil găleată de alăptare. Este compatibilă cu produsele 0434 și 0437.

**0436**


### Ventil pentru găleată de alăptare

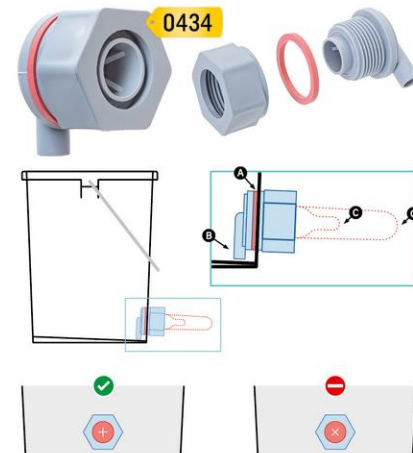
Ventil din plastic de înaltă calitate care este compatibil cu următoarele găleți de alăptare: 0431, 0449, 0450, 0451 și 0475.

Ventilul are două funcții: montarea tetinei și asigurarea direcției corecte a laptelui. În interior este prevăzut cu o bilă care previne refluxul laptelui în găleată în momentul când tetina este strânsă de către animal, astfel singura cale de ieșire a lichidului fiind vârful tetinei.

#### Montare

Ventilul se montează pe găleată ținând cont de trei aspecte foarte importante:

1. Garnitura din cauciuc **A** se montează în interiorul găleții.
2. Partea de aspirație extinsă **B** trebuie să fie orientată spre fundul găleții. Doar în această poziție se asigură consumarea totală a laptelui!
3. Tetina se montează astfel încât văzută din față, tăietura de tip cruce de pe vârful ei **C** să formeze un **D**. Doar astfel se asigură fluxul de lapte corespunzător.



### Ventil Super-Clean pentru găleată de alăptare

Noul ventil Super-Clean se assemblează și se curăță ușor. Este compatibil cu următoarele găleți de alăptare: 0431, 0449, 0450, 0451 și 0475.

Ventilul are două funcții: montarea tetinei și asigurarea direcției corecte a laptelui.

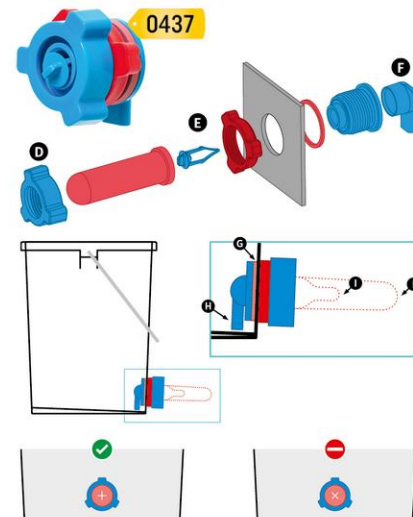
#### Curățare ușoară

Pentru a curăța rapid, slăbiți piulița **D** din față pentru a îndepărta tetina și știftul de întoarcere **E**. Scoateți doar piesa de aspirație **F** din găleată și ventilul poate fi curățat cu ușurință.

#### Montare

Ventilul se montează pe găleată ținând cont de trei aspecte foarte importante:

1. Garnitura din cauciuc **G** se montează în interiorul găleții.
2. Partea de aspirație extinsă **H** trebuie să fie orientată spre fundul găleții. Deși aceasta aproape că atinge fundul găleții, doar în această poziție se asigură consumarea totală a laptelui!
3. Tetina se montează astfel încât văzută din față, tăietura de tip cruce de pe vârful ei **I** să formeze un **D**. Doar astfel se asigură fluxul de lapte corespunzător.



### Bidon de alăptare pentru miei și iezi, 500, 1000, 2000 ml



Bidon din plastic moale, ideal pentru administrarea laptelui și/sau medicamentului. Gradația ușor de citit ajută la dozarea exactă.

Bidoanele sunt compatibile cu toate tipurile de tetine, prin urmare se pot folosi atât la vițeii cât și la miei și iezi, dacă se procură tetina potrivită.

Tetina pentru miei și iezi este inclusă.

### Bidon de alăptare pentru vițeii, 500, 1000, 2000 ml



Bidon din plastic moale, ideal pentru administrarea laptelui și/sau medicamentului. Gradația ușor de citit ajută la dozarea exactă.

Bidoanele sunt compatibile cu toate tipurile de tetine, prin urmare se pot folosi atât la vițeii cât și la miei și iezi, dacă se procură tetina potrivită.

Tetina conică pentru vițeii este inclusă.

### Tetină din cauciuc pentru ovine, cu montare pe flacon PET



Tetină moale din cauciuc care poate fi utilizată pe flacon PET. Tetina are o deschidere cu fantă încrucișată care previne curgerea laptelui, dar se deschide imediat când mielul începe să sugă sau să mestece. Permite un debit de lapte redus, ceea ce asigură o cantitate mică de aer care poate să ajungă în sistemul digestiv al animalelor.

### Bidon administrare lichide pentru vițeii, 3000 ml, cu drenaj



Bidonul fabricat din plastic de calitate superioară se poate folosi în cazul vițeilor bolnavi și slabi care necesită terapie medicamentoasă.

Bidonul are o capacitate de 3 litri și dispune de un furtun flexibil de 80 cm la care este conectat un tub rigid cu lungimea de 50 cm. Capătul special al tubului ajută la inserarea sigură în faringe și previne ajungerea greșită a lichidului în plămâni.



### Tetină pentru vițeii, conică



Tetina conică din cauciuc pentru vițeii poate fi utilizată pe găleată de alăptare (montat pe ventil) sau bidon de alăptare.

Tetina are o deschidere cu fantă încrucișată care previne curgerea laptelui, dar se deschide imediat când vițelul începe să sugă sau să mestece.

### Tetină pentru miei și iezi, 50 mm



Tetina din cauciuc poate fi utilizată pe găleată de alăptare sau bidon de alăptare pentru miei și iezi.

Tetina are o deschidere cu fantă încrucișată care previne curgerea laptelui, dar se deschide imediat când mielul începe să sugă sau să mestece.

### Tetină pentru miei și iezi, 70 mm



Tetina din cauciuc poate fi utilizată pe găleata de alăptare.

Tetina are o deschidere cu fantă încrucișată care previne curgerea laptelui, dar se deschide imediat când mielul începe să sugă sau să mestece.

Tetina este compatibilă exclusiv cu găleata de alăptare 0452.

### Tetină pentru vițeii, cilindrică



Tetina cilindrică din cauciuc pentru vițeii se utilizează în special la bidoanele de alăptare (dar poate fi montat și pe ventil).

Tetina are o deschidere cu fantă încrucișată care previne curgerea laptelui, dar se deschide imediat când vițelul începe să sugă sau să mestece.

### Montarea corectă a tetinelor

La montarea tetinei pe găleată asigurați-vă că gaura arată un și nu un .

Dacă instalați tetina incorect, debitul laptelui scade semnificativ, ceea ce poate duce la un timp de bătut mai lung și la creșterea uzurii tetinei.



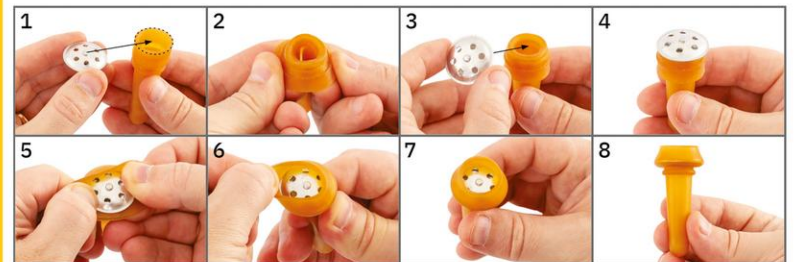
### Ventil pentru tetină miei și iezi



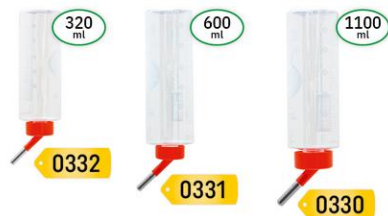
Ventilul pentru tetine împiedică refluxul laptelui în găleată. Se utilizează împreună cu tetina 0990.

Ventilul se montează în interiorul tetinei astfel încât orificiile de pe ventil să fie vizibile. Urmați pașii de mai jos pentru a monta ventilul cu ușurință.

### Montarea ventilului în tetina pentru miei și iezi



### Adăpătoare cu bilă pentru iepuri și rozătoare, 320, 600 și 1100 ml



Adăpătorea confecționată din material de plastic transparent asigură hidratarea optimă a rozătoarelor ținute în cușcă – iepure, cincișă, porcușor de guineea, nutriș. Canalul de scurgere este rezistent la roaderie și este prevăzut cu două bile pentru a preveni scurgerea, împiedicând astfel risipirea apei și umezirea substratului cuștii. Apa picură doar în momentul în care bila este atinsă de animal.

Montarea recipientului se realizează cu ajutorul sârmei atașate. Adăpătorea poate fi plasată atât în exteriorul cuștii cât și în interior.

### Adăpătoare pentru iepuri, 500 ml, 1000 ml



Adăpătorea se poziționează în exteriorul cuștilor, pe gratii sau pe plasă metalică. Se introduce numai robinetul în cușcă, astfel animalele nu au acces direct la recipientul cu apă.

Se poate realimenta ușor. Fiind suspendată rămâne mereu curată și ferită de contaminări, protejând iepurii de boli și infecții.

Clema metalică pentru fixare este inclusă în pachet.



### Adăpătoare pentru iepuri, 1000 ml



Adăpătorea se agată pe gratii sau pe plasă metalică. Robinetul se introduce în cușcă. Adăpătorea fiind în exterior se poate realimenta ușor, de asemenea fiind din plastic transparent se poate verifica ușor nivelul apei.



### Adăpătoare pentru pui, tip clopot



Adăpătorea tip clopot este o alegere ideală pentru adăperea păsărilor și pentru administrarea controlată a soluțiilor specifice atât a puilor pregătiți de creștere cât și a păsărilor crescute liber la sol/în curte.

Este confecționată din plastic alimentar semi-transparent, ce permite monitorizarea cantității și calității apei.



### Adăpătoare rotundă pentru pui, cu flacon PET



Adăpătorea rotundă cu găuri este o alegere ideală pentru adăperea păsărilor cu apă și pentru administrarea controlată a soluțiilor specifice pentru păsări crescute liber la sol/în curte.

Este confecționată din plastic compus din două părți separate ce se unesc prin presare, dotată cu șapte găuri care permit ca păsările să bea apa furnizată de recipientul de plastic. Se pot folosi mai multe tipuri de PET-uri.

Adăpătorea oferă suficientă apă timp de o zi pentru aproximativ 12-15 găini adulte. Se folosește la temperaturi peste limita de îngheț.

ATENȚIE: pachetul nu conține flaconul PET!

### Adăpătoare pentru păsări cu trepied, 30 litri



Adăpătorea este ideală pentru gospodăriile cu multe păsări (cu un număr de până la 100 pasări adulte), crescute liber la sol sau în curte. Menține apa curată și necontaminată datorită rezervorului închis.

Suplimentează automat apa: în momentul în care vasul poziționat sub rezervor se golește, acesta se reumple automat până la golirea rezervorului.





### Adăpătoare automată din fontă, 2 litri


**0236**

Adăpătoarea se alimentează automat de către animal prin apă-sarea clapetei de inox, deschizând o supapă prin care intră apa în bol. Supapa este interschimbabilă.

Adăpătoarea se fixează pe perete sau pe o țevă cu diametrul de 1-2 țoli. Este prevăzută cu două intrări de alimentare cu apă: una de sus și una de jos, intrarea nefolosită fiind închisă cu un dop de 1/2 țoli (inclus în pachet).

#### Piese de rezervă

**A** Limbă [0274]

**B** Supapă [0281]

**C** Arc pentru supapă [0275]

**0274** **A**
**0275** **C**
**0281** **B**

### Adăpătoare automată din fontă, 1,5 litri


**0229**

Adăpătoarea se alimentează automat de către animal prin apă-sarea clapetei de inox, deschizând o supapă prin care intră apa în bol. Supapa este interschimbabilă.

Adăpătoarea se fixează pe perete sau pe o țevă cu diametrul de 1-2 țoli. Este prevăzută cu două intrări de alimentare cu apă: una de sus și una de jos, intrarea nefolosită fiind închisă cu un dop de 1/2 țoli (inclus în pachet).

**A** **0230**
**0235** **B**
**0232** **D**
**G** **0231**
**E** **0233**
**F** **0234**

#### Piese de rezervă

**A** Limbă inox [0230]

**B** Supapă [0235]

**C** Piuliță de strângere supapă [0231]

**D** Garnitură exterioară pentru supapă [0232]

**E** Arc pentru supapă [0233]

**F** Garnitură interioară supapă [0234]

### Adăpătoare G51 fontă, cu supapă cilindrică, 1,7 litri


**0943**

Adăpătoare automată din fontă, cu capacitatea de 1,7 litri. Prevăzută cu supapă interschimbabilă (1211) care trebuie acționată de animale. Ideal în primul rând pentru bovine și cabaline, dar este potrivit și pentru alte animale de talie medie sau mică.

Supapa interschimbabilă de calitate are corp din alamă. Prin atingerea supapei apa începe să curgă.

Adăpătoarea se poate monta pe o țevă sau pe perete.

### Supapă cilindrică pentru adăpătoare G51


**1211**

Supapă de rezervă pentru adăpătoarea G51 din fontă, de 1,7 litri. Supapa trebuie acționată de animale prin atingere.

Material corp: alamă.

Debit: 20 litri/minut (la o presiune de 5 bari).

### Adăpătoare din fontă și inox, cu supapă cilindrică, 5 litri


**0803**

Adăpătoare automată din fontă, cu bol din inox, cu capacitatea de 5 litri. Prevăzută cu supapă interschimbabilă (0804) care trebuie acționată de animale. Ideal în primul rând pentru bovine și cabaline, dar este potrivit și pentru alte animale de talie mare sau medie.

Materialul din inox previne deteriorarea bolului prin ruginire. Corpul din fontă asigură o montare solidă.

Adăpătoarea se poate monta pe o țevă sau pe perete.

### Supapă cilindrică pt. adăpători 5 litri


**0804**

Supapă pentru adăpătoare de 5 litri.

Supapa trebuie acționată de animale prin atingere. Este prevăzută cu două intrări de 1/2 țoli, una de sus și una de jos, intrarea nefolosită fiind închisă cu un dop.

Material corp: alamă.

Debit: 20 litri/minut (la o presiune de 5 bari).

### Adăpătoare automată inox, 2,5 litri



0766



Adăpătoare automată cu nivel de apă constant, cu supapă plutitoare, pentru ovine, bovine, cabaline, dar este ideal și pentru animale de talie mai mică. Materialul din inox previne deteriorarea adăpătorului prin ruginire. Se poate monta pe o țevă sau pe perete. Este prevăzută cu o supapă interschimbabilă (0767). Diametru racord intrare: 1/2 țoli.

### Supapă de rezervă cu plutitor

0767



Supapă automată pentru adăpătoare. Se poate utiliza pentru orice construcție de adăpare în scopul limitării nivelului de apă într-un rezervor. Diametru filet: 1/2 țoli.

### Adăpătoare S522 din plastic, cu nivel constant, 3 litri



0941



Adăpătoare din plastic special, cu nivel constant, cu capacitatea de 3 litri. Nivelul apei este controlat de o supapă automată cu plutitor (1207). Alimentarea cu apă se poate realiza din lateral. În funcție de așezarea sursei de apă, supapa automată poate fi montată pe oricare dintre laturile adăpătoarei. Fundul adăpătoarei este prevăzută cu un dop care facilitează curățarea.

### Supapă cu plutitor pt. adăpătoare S522

1207



Supapă automată pentru adăpătoare S522 din plastic, cu nivel constant, 3 litri, dar se poate utiliza și pentru alte tipuri de adăpători a căror intrare este de 1/2 țoli. Supapa controlează automat nivelul apei cu ajutorul unui plutitor. Material corp: plastic.

### Adăpătoare automată din plastic, 2,2 litri



0906

Adăpătoare automată cu capacitatea de ~2,2 litri, fabricată din plastic rezistent, pentru animale domestice – vaci, cai, dar este ideală și pentru animale de talie mai mică.

Poate fi montată pe o țevă sau pe perete. Materialul din plastic previne deteriorarea adăpătoarei prin coroziune.

### Supapă reglabilă pt. adăpătoare 2,2 l



0907

Supapă reglabilă pentru adăpătoare automată. Compatibilă cu adăpătoare automată din plastic, de 2,2 litri. Supapa este prevăzută cu un filtru metalic în vederea opririi impurităților, pentru a preveni blocarea și înfundarea valvei. Debitul de apă poate fi reglat în 3 trepte, între 7,5 și 11 litri/minut, la presiunea apei de 3 bari.

### Adăpătoare din plastic, cu nivel constant, reglabil, 5-8 litri



0910

Adăpătoare din plastic special, cu nivel constant, cu capacitatea reglabilă de 5-8 litri. Nivelul apei este controlat de o supapă automată cu plutitor (0767).

Alimentarea cu apă se poate realiza din lateral. În funcție de așezarea sursei de apă, supapa automată poate fi montată pe oricare dintre laturile adăpătoarei.

Fundul adăpătoarei este prevăzută cu un dop care facilitează curățarea.



### Adăpătoare dublă din plastic, cu nivel constant, 58 litri



0908



Adăpătoare dublă, din plastic special, cu nivel constant, cu capacitatea maximă de 58 litri. Corpul adăpătoarei este reforșat cu tablă din aluminiu de 4 mm.

Este posibilă montarea pe perete, sau pe structuri din țevă metalică cu diametrul maxim de 50 de mm.

Alimentarea cu apă se poate realiza atât din partea inferioară, cât și din partea superioară. Diametru racord: 3/4 țoli. Nivelul apei este controlat de o supapă automată cu plutitor (0909).



### Adăpătoare dublă anti-îngheț cu bile, pentru bovine și cabaline, 100 litri



0768



Adăpătoare anti-îngheț cu două bile plutitoare. Ideal pentru adăparea bovinelor și cabalinelor.

Are un volum de 100 litri și un debit de apă max. 35 litri/minut. Materialul rezervorului și a capacului este rezistent la lovituri chiar și în vreme rece. Carcasa și capacul are pereți duble, umplute cu spumă termoizolantă pentru a preveni înghețarea apei timp de iarnă.

Ansamblul trebuie conectat la o conductă de apă. După conectare se poate fixa pe o bază din beton cu șuruburile atașate. Umplerea rezervorului este automată și este limitată de o supapă plutitoare reglabilă (0904).

Capacul rezervorului poate fi fixat la loc cu 6 șuruburi, atașate la corp. Capacul este etanșat cu bandă termoizolantă de tip burete. Rezervorul este prevăzut cu două dopuri cu filet pentru a facilita scurgerea apei și curățarea rezervorului.



### Plutitor pentru adăpătoare dublă



0909

Supapă automată pentru adăpătoare. Este compatibilă cu adăpătoarea dublă de 58 litri, dar se poate utiliza pentru orice construcție de adăpare în scopul limitării nivelului de apă într-un rezervor.

### Supapă de rezervă cu plutitor, pentru adăpătoare anti-îngheț



0904

Supapă automată pentru adăpătoare. Este compatibilă cu adăpătoarea anti-îngheț cu bile, dar se poate utiliza pentru orice construcție de adăpare în scopul limitării nivelului de apă într-un rezervor.

Elementul plutitor se poate regla în înălțime pe o distanță de ±10 cm.

### Suzetă 3/4" pentru porci



0276

Adăpător cu tijă de acționare din inox, oferă un debit optim de apă pentru animale, reducând în același timp pierderile de apă. Pentru a activa supapa animalul trebuie să muște tija de acționare. Este ideală pentru fermele zootehnice, pentru porci mari, scoafe.

Este confecționat din metal inoxidabil de înaltă calitate.

### Suzetă 1/2" pentru purcei



0277

Adăpător cu tijă de acționare din inox, oferă un debit optim de apă pentru animale, reducând în același timp pierderile de apă. Pentru a activa supapa animalul trebuie să muște tija de acționare. Este ideală pentru fermele zootehnice, pentru purcei înțărcați și tineret.

Este confecționat din metal inoxidabil de înaltă calitate.

### Hrănitore pentru pui și păsări de curte, 5/10 litri



Hrănitorea se poate pune direct pe sol, sau poate fi atârnată de la inelul gros și rezistent din partea superioară. Fantele speciale împiedică scurmarea furajului, minimalizând pierderile de furaj. Când hrănitorea este utilizată prin suspendare scurmarea mâncării este aproape imposibilă astfel pierderile de furaj sunt aproape de zero.

Hrănitorea dispune de două fante de realimentare pe partea de sus ce se pot deschide sau închide prin glisarea capacului roșu cu rol de protecție.

### Hrănitore pentru pui, din plastic, 50 cm



Hrănitorea confecționată din plastic gros și rezistent, pentru hrănirea simultană a aproximativ 35 pui sau a 6-7 găini adulte.

Hrănitorea se pune direct pe sol, traversele la baza hrănitorei conferă stabilitate acesteia, prevenind răsturnarea. Capacul cu fante este detașabil, ceea ce facilitează igienizarea și dezinfectarea.

### Hrănitore pentru pui, din metal galvanizat, 50 cm



Hrănitorea confecționată din metal galvanizat, pentru hrănirea simultană a aproximativ 12 pui sau a 8-10 găini adulte.

Hrănitorea se așează direct pe sol, picioarele de la marginea hrănitorei conferă stabilitate acesteia, prevenind răsturnarea. Capacul cu fante poate fi ridicat, ceea ce facilitează umplerea cu semințe dar permite și curățarea ușoară.

### Hrănitore pentru pui, din metal galvanizat, cu 24 găuri, 50 cm



Hrănitorea confecționată din metal galvanizat, pentru hrănirea simultană a cca. 12 pui, sau a 8-10 găini adulte.

Hrănitorea se așează direct pe sol, picioarele de la marginea hrănitorei conferă stabilitate acesteia, prevenind răsturnarea. Capacul cu găuri este detașabil, ceea ce permite umplerea ușoară cu semințe, dar și curățarea acestuia.

### Hrănitore pentru pui, din metal galvanizat, 100 cm



Hrănitorea confecționată din metal galvanizat, pentru hrănirea simultană a aproximativ 35 pui sau a 16 găini adulte.

Hrănitorea se așează direct pe sol, picioarele de la marginea hrănitorei conferă stabilitate acesteia, prevenind efectiv răsturnarea. Capacul cu fante poate fi ridicat, ceea ce facilitează umplerea cu semințe curățarea ușoară a recipientului.

### Hrănitore pentru pui, plastic premium, 9/20 litri



Hrănitorea confecționată din plastic gros și rezistent, de înaltă calitate pentru hrănirea simultană a păsărilor de curte.

Prin această hrănitore se asigură un flux continuu de furaje pentru păsări. Menține furajul curat și necontaminat datorită rezervorului închis. Grila anti-risipă previne ca furajul să fie împrăștiat pe sol.

Hrănitorea se poate pune direct pe sol, sau se poate suspenda. Se alimentează de partea superioară, ridicând capacul și adăugând semințele sau furajul. Are trepte de dozare a cantității de furaj.

### Hrănitore pentru păsări adulte, metal galvanizat, 8/22 litri



Hrănitorea confecționată din tablă galvanizată pentru furajarea simultană a mai multor păsări de curte adulte. Este foarte rezistentă la variațiile extreme ale condițiilor meteorologice, se poate folosi atât în exterior, cât și în interior.

Dispune de sistem de suspendare și de ajustare a hranei și de un capac din plastic. Părțile hrănitorei sunt demontabile pentru a facilita igienizarea și dezinfectarea.



### Castron inox pentru pisici

0338

Ø12cm  
230ml



Bolul fabricat din oțel inoxidabil este rezistent la orice condiție de mediu, astfel poate fi folosit atât în mediul interior, cât și în mediul exterior.

Inelul din cauciuc previne alunecarea vasului și diminuează zgomotul produs de animal în timpul folosirii.

Poate fi utilizat atât pentru hrană (umedă sau uscată) cât și pentru lichide. Este ușor de curățat, nu modifică gustul alimentelor și nu reține mirosul acestora.



### Castron din inox pentru câini

0339

Ø16cm  
450ml



Bolul fabricat din oțel inoxidabil este rezistent la orice condiție de mediu, astfel poate fi folosit atât în mediul interior, cât și în mediul exterior.

Inelul din cauciuc previne alunecarea vasului și diminuează zgomotul produs de animal în timpul folosirii.

Datorită designului bolului, animalul nu poate vărsa mâncarea în timp ce mănâncă.



0340

Ø19cm  
900ml



0341

Ø23cm  
1800ml



0342

Ø26cm  
2700ml



### Set 2 castroane din inox pentru animale, Ø13 cm, 450 ml

0795



Ø13cm  
2 x 450ml

Boluri din inox, pentru câini sau pisici. Cele două boluri sau stabile și ferme în cadrul metalic. Dopurile de cauciuc împiedică alunecarea ansamblului. Suprafața netedă a bolurilor permite îndepărtarea cu ușurință a resturilor de mâncare. Bolurile se pot spăla și în mașina de spălat vase.

Produsul fiind rezistent în orice condiție de mediu, poate fi utilizat și în exterior.

Pot fi hrănite simultan două animale de companie.

### Hrănitoare metalică pentru iepuri, 2,2 litri

0329



Hrănitoare metalică cu autoalimentare, pentru rozătoare de talie medie sau mare (iepure, cinci, nutrie) ținute în cușcă.

Se alimentează de sus cu o cantitate de furaj semnificativ mai mare decât capacitatea efectivă a rezervorului. În funcție de consum, rezervorul se realimentează automat.

Se poate folosi pentru furajarea animalelor cu granule, furaj uscat, sau semințe, reduce semnificativ risipa de hrană. Fundul rezervorului este prevăzut cu găuri pentru a elimina praful sau lichidele.

Dimensiuni: 14 x 13 x 23 cm.



### Hrănitoare metalică pentru iepuri, 3 litri

0328



Hrănitoare metalică cu autoalimentare, pentru rozătoare de talie medie sau mare (iepure, cinci, nutrie) ținute în cușcă.

Se alimentează de sus cu o cantitate de furaj semnificativ mai mare decât capacitatea efectivă a rezervorului. În funcție de consum, rezervorul se realimentează automat.

Se poate folosi pentru furajarea animalelor cu granule, furaj uscat, sau semințe, reduce semnificativ risipa de hrană. Fundul rezervorului este prevăzut cu găuri pentru a elimina praful sau lichidele.

Dimensiuni: 19 x 13 x 23 cm.



### Găleată de hrănire pentru cabaline, 12 litri

0465



Găleată de hrănire portabilă pentru hrănirea selectivă. Este potrivită în special pentru hrănirea individuală a cailor.

Cureaua cu chingă rezistentă este fixată pe găleată cu două carabiniere metalice, lungimea poate fi ajustată cu ușurință după mărimea animalului.



### Suport de sare pentru animale

0447



Suport de sare pentru susținerea blocurilor de sare. Greutatea maximă suportată: 10 kg.



### Scafă pentru hrană, 0,7 litri



0468

Scafa mică pentru hrană este potrivită pentru porționarea furajelor. Mănerul ergonomic permite o manevrare confortabilă și o prindere sigură.

### Scafă pentru hrană, 1,3 și 2,1 litri



0462

Scafa cu mânerul în interior poate fi utilizată cu ușurință la sacii și găleți cu furaj. Forma specială și colțurile rotunjite facilitează scoaterea și dozarea semințelor sau furajului din saci.

0463



### Mașină de tuns 230 V, Constanta4, pentru bovine și cabaline, 21/23



0680

~230 V, 400 W



Aparatul este echipat cu set de cuțite 21/23, adică cel de jos conține 21 de dinți, iar cel de sus 23 de dinți. Această pereche de cuțite este potrivită atât pentru blăni relativ murdare, cât și pentru blăni uscate și curate.

Datorită modului de alimentare de la rețeaua de 230 V, aparatul se poate utiliza un timp mai îndelungat, pentru tunderea mai multor animale în șir.

#### Accesorii

- Flacon cu ulei special pentru aparate de tuns, 100 ml.
- Șurubelniță plată pentru schimbarea cuțitelor.
- Set perii de cărbune de rezervă.
- Manual de utilizare.

### Mașină de tuns 230 V, Constanta4, pentru oi, 13/4



0683

~230 V, 400 W



Aparatul este echipat cu set de cuțite 13/4, adică cel de jos conține 13 dinți, iar cel de sus 4 dinți. Această pereche de cuțite este potrivită pentru animale cu blană groasă.

Datorită modului de alimentare de la rețeaua de 230 V, aparatul se poate utiliza un timp mai îndelungat, pentru tunderea mai multor animale în șir.

#### Accesorii

- Flacon cu ulei special pentru aparate de tuns, 100 ml.
- Șurubelniță plată pentru schimbarea cuțitelor.
- Set perii de cărbune de rezervă.
- Manual de utilizare.

## Set cuțite mașină de tuns, 21/23

0681



## Set cuțite mașină de tuns, 31/15

0682



## Set cuțite Wellington, 13/4

0687



## Set cuțite Constanta4, 13/4

0825



## Cuțit superior Constanta4, 4 dinți

0684



## Cuțit inferior Constanta4, 13 dinți

0685



## Cuțit superior Wellington, 4 dinți

0688



## Cuțit inferior Wellington, 13 dinți

0689



## Ulei pentru cuțite mașini de tuns

Ulei pentru lubrifierea și curățarea cuțitelor aparatelor de tuns animale.

0691



100 ml

0692



500 ml

## Spray de răcire pentru mașini de tuns

Spray de răcire și de curățare, pentru prevenirea supraîncălzirii și deteriorării cuțitelor mașinilor de tuns.

0693



500 ml

## Spray răcire și ungere mașini de tuns

Spray de răcire, de ungere și de curățare a cuțitelor mașinilor de tuns, pentru prevenirea supraîncălzirii și a deteriorării lamelor.

0694



400 ml

## Foarfecă de tuns oi

Foarfecă specială, cu lame șlefuite profesional, pentru utilizări multiple – se poate utiliza atât pentru tunderea ovinelor, cât și a bovinelor, cabalinelor sau câinilor.

0690



31 cm

Este un instrument util și pentru grădinarit, deoarece poate fi folosit pentru tunderea ierburilor, a plantelor sau tăierea buruienilor.

## Pereche mâner pentru cablu ferăstrău

Set de mâner metalice pentru ferăstrău de tip cablu – în special pentru tăierea coarnelor bovinelor adulte.

0755



## Cablu ferăstrău

Cablu de rezervă pentru ferăstrău – în special pentru tăierea coarnelor bovinelor adulte, dar este potrivit pentru o gamă largă de materiale moi.

0753



3,6 m

0754



12 m

### Ecornator electric cu cap de 18 mm

Ecornator electric pentru îndepărtarea a coarnelor animalelor mici (vițeilor, mieilor sau ieșilor). Pachetul include cap de 18 mm, potrivit pentru viței.



0831

### Creion de ecornat

Creionul de ecornat este confecționat din hidroxid de potasiu care acționează în distrugerea celulelor coarnelor la viței sau miei și împiedică creșterea coarnelor.



0814

### Clește pentru copite vaci

Clește dublu articulată pentru îngrijirea copitelor, potrivit pentru vaci, cai, măgari. Este dotată cu șurub de reglare și lame interschimbabile.



0756

### Cap ecornator

Cap ecornator pentru ecornatorul electric. Capul de 18 mm este potrivit pentru viței, iar capul de 15 mm pentru miei și iezi.



0832

0833

18 mm

15 mm

### Spray de congelare IceCool

Spray de răcire pentru tratamentul cu șoc la rece, pentru pregătirea îndepărtării coarnelor.



0901

400 ml

### Set cuțite de rezervă pt. clește copite

Clește dublu articulată pentru îngrijirea copitelor și ongoanelor, potrivit pentru vaci, cai, măgari. Este dotată cu șurub de reglare și lame interschimbabile.



0879

### Foarfecă de tăiat copite, profil drept

Foarfecă solidă pentru copite (ongloane), pentru tratamente terapeutice și profilactice la animalele de fermă. Este recomandată mai ales pentru oi și capre.



0869

### Cuțit pentru copite cu un singur tăiș

Cuțit (renetă) din oțel, cu un singur tăiș, pentru copitele oilor, caprelor și cailor. Pentru mâna stângă.



0859

### Cuțit pentru copite cu tăiș dublu

Cuțit (renetă) din oțel, cu tăiș dublu, pentru copitele oilor, caprelor și cailor.



0861

### Disc abraziv pentru copite, 115 mm

Disc abraziv standard din oțel strunjit cu piese din metal dur, cu rugozitate medie, cu granulație pe ambele părți, special conceput pentru îngrijirea copitelor.



0823

Ø115 mm

### Foarfecă de tăiat copite, profil zimțat

Foarfecă solidă pentru copite (ongloane), pentru tratamente terapeutice și profilactice la animalele de fermă.



0870

### Cuțit pentru copite cu un singur tăiș

Cuțit (renetă) din oțel, cu un singur tăiș, pentru copitele oilor, caprelor și cailor. Pentru mâna dreaptă.



0860



### Disc abraziv pentru copite, 125 mm

Disc abraziv standard din oțel strunjit cu piese din metal dur, cu rugozitate medie, special conceput pentru îngrijirea copitelor.



0679

Ø125 mm



### Mănuși veterinare lungi, 100 buc.

Mănuși veterinare lungi, de unică folosință, din polietilenă, transparente, de culoare portocalie, 100 de bucăți/cutie.



0959

### Animetru, 2,5 m

Ruletă pentru măsurarea animalelor în cm, cu posibilitatea de a aproxima greutatea vie a animalelor în kilogram (porcine, bovine).



0674

### Forceps din inox pentru vițeii

Dispozitiv medical veterinar folosit în special la nașteri dificile și cu complicații.

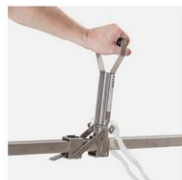
Este fabricat din oțel inoxidabil și are două brațe curbate la capăt pentru a se potrivi în jurul capului vițelului și a ajuta la extragerea acestuia din canalul de naștere al mamei sale.

Utilizarea forcepsului este o procedură veterinară standard, care ajută la minimizarea stresului asupra mamei și a vițelului în timpul nașterii.



0746

180 cm



### Trocar veterinar

Instrument veterinar din inox care se folosește pentru perforarea abdomenului la rumegătoare, bovine, ovine, în caz de balonare.



0975

120 x 7 mm

### Spray pentru adoptare miei, adOPT

0855



200 ml

Spray pentru adopția mieilor/ieșilor este utilizat pentru neutralizarea mirosului natural al animalelor, prevenind astfel respingerea mieilor/ieșilor adoptați de către oaie/capra.

Preparatul are la bază uleiuri aromatice.

### Spray cu miros de vier

0739



250 ml

Acest preparat vine în ajutorul agricultorilor și crescătorilor de animale care au nevoie de ajutor pentru a determina momentul optim de inseminare a scroafelor.

Conține feromoni naturali de mistreț care induc și cresc estrul la scroafe.

Se poate utiliza și pentru creșterea libidoului la vieri șovăitori.

### Spray anti-agresiune „No Fight”

0738



400 ml

Acest preparat este excelent împotriva canibalismului și a agresiunii excesive în turmă. Este util în creșterea păsărilor de curte, a porcilor și a animalelor sălbatice: fazani, potârniche, etc. Preparatul neutralizează mirosul din încăperea animalelor, calmând astfel animalele. Îmbunătățirea clară și lipsa agresivității apare de obicei după 2-3 zile.

### Spray anti-canibalism „No Bite”

0737



400 ml

Previne canibalismul animal: mușcăturile și ciugulirile în rândul porcilor și altor animale de fermă, care în condiții de densitate excesivă sau condiții de viață deteriorate manifestă agresivitate reciprocă.

Preparatul se utilizează în unitățile de creștere a animalelor prin pulverizare directă pe animale. Produce modificări de durată la nivelul stimulilor olfactivi ai porcilor.

**Clește castrare fără sânge, pentru miei**

Instrument veterinar precis, pentru castrarea fără sânge a oilor și caprelor. Poate fi folosit pentru zdrobirea fără sânge a vasului deferent. Este suficient strângerea acestuia timp de 20 de secunde pentru a-l îngheța.



0736

**Clește castrare pentru porci și oi**

Clește de castrare din oțel inoxidabil pentru porci. Designul special al lamei de tăiere zdrobește vasele de sânge și cordoanele spermatiche. Lungimea pensei este destinată purcelilor cu o greutate de până la 35 kg.



0735

**Clește aplicator inele de castrare**

Acest aplicator de inele poate fi utilizat pentru montarea ușoară și rapidă a inelelor de prindere pentru castrarea animalelor.



0733

**Inele de castrare pentru porci și oi**

Inele din cauciuc sunt folosite pentru castrarea fără sânge a animalelor de diferite specii: porci, capre, beci, oi etc



0734

**Clește castrare fără sânge, pentru tauri și cai**

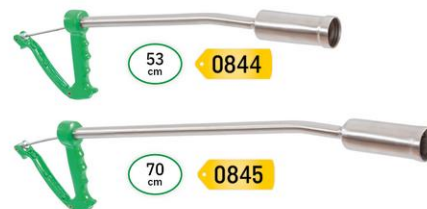


0905

Instrument veterinar precis, pentru castrarea fără sânge a taurilor și cailor. Poate fi folosit pentru zdrobirea fără sânge a vasului deferent. Metoda de castrare fără sânge poate fi folosită și la animalele adulte, dar cele mai bune rezultate se obțin întotdeauna la animalele tinere. Din punct de vedere practic, aceasta este cea mai bună metodă de castrare, deoarece clemele nu lasă răni mari și deschise.

**Dispozitiv de introdus magnet ruminal**

Acest dispozitiv permite introducerea magnetului ruminal în sistemul digestiv al vacilor. Este confecționat din oțel inoxidabil, cu mâner din plastic. Este ușor de utilizat, datorită faptului că se poate folosi cu o singură mână.



0844

0845

**Magnet ruminal**

Magnet pentru prevenirea rănilor interne cauzate de obiectele metalice care ajung accidental în furaj, și astfel ajung și în sistemul digestiv al vacilor.



0846

0847

Forte

**Inele nazale antisupt pentru bovine**

Inele de înțarcare (antisupt) pentru bovine. Material super elastic, cu rezistență ridicată la UV. Cu șurub de reglare.



0864

0865

0866

Pentru viței și vite tinere

Pentru vite tinere și bovine adulte

Pentru bovine adulte

0815

0953

0816

**Inel nazal antisupt pentru bovine, aluminiu**



0955

Inel înțarcare (antisupt) pentru vite tinere și bovine adulte, din aluminiu. Lungime: 14,5 cm.



### Mucarniță cu arc

Mucarniță pentru contenție și transport bovine.  
Material: fontă maleabilă cu suprafață nichelată.

0671



### Mucarniță reglabilă HARMS

Mucarniță pentru contenție și transport bovine.  
Material: oțel inoxidabil.

0672



### Mucarniță cu funie

Mucarniță pentru contenție și transport bovine.  
Material: oțel nichelat. Lungime funie: 1,7 m.

0673



### Clește montare inel nazal pt. bovine

Clește montare inele nazale pentru bovine. Potrivit pentru inele cu diametrul interior de 52-54 mm (diametru exterior ~70 mm).

0822



### Inel nazal pentru bovine

Inel nazal nichelat pentru bovine (vițe, vaci, tauri), cu închidere cu șurub. Diametru interior: 54 mm.

0817



72/54 mm

### Clește aplicator inele nazale pentru porci

Clește din oțel galvanizat, cu structură rezistentă, pentru aplicarea inelelor nazale din sârmă.

0871



### Clemă imobilizare coadă bovine

Clemă pentru imobilizarea cozii bovinelor pentru a preveni mișcarea sau agitația cozii animalelor în timpul procedurilor de îngrijire, tratament sau muls.

0748



### Inele nazale, pentru porci, 100 buc.

Inel nazal din sârmă rotundă, recomandat pentru porcine. Se montează cu ajutorul cleștelui aplicator pentru inele nazale.

Nr. 4

100 buc.

Nr. 5

100 buc.

0873

0874



### Suport coadă pentru vaci, 3 buc.

Suport coadă pentru prevenirea murdării vacilor. Pachetul conține 3 suporturi.

0818

3 buc.



### Dispozitiv de imobilizat vaci

Dispozitivul corect montat poate împiedica animalul să lovească cu piciorul în timpul mulsului. Este ajustabil manual pentru diferite dimensiuni cu ajutorul găurilor laterale și a bolțului opritor: permite lungirea ergonomică și previne deschiderea accidentală.

0747



### Dispozitiv reglabil de ridicat bovine

Dispozitiv simplu de ridicare a bovinelor. Lățimea dispozitivului poate fi reglată în funcție de talia animalului.

După fixarea dispozitivului pe bazinul animalului, ridicarea se poate efectua de exemplu cu un stivuitoare.

0809



## Baston electroșocuri AniShock PRO 2500

0785

70 cm

Baston electric de înaltă tensiune pentru animale. Voltaj maxim = 6000 V.

La pornire emite un sunet de înaltă frecvență pentru obținerea unui efect psihologic la animale. Șocul electric se produce doar la atingerea animalului.

Funcționează cu acumulator Ni-Cd. Are corp rezistent la murdărie și la umiditate (IP45), se poate spăla cu apă. Tijă din policarbonat, rezistentă la rupere.

Pachetul include un adaptor de rețea special pentru încărcare.

### Date tehnice

Tensiune maximă	6000 V
Acumulator	Ni-Cd, 1800 mAh
Lungime totală	98 cm
Lungime tijă	71 cm



## Bară contenție pentru porci

0732

60 cm

Bară de înlănzire pentru călăuzirea porcilor sau vierilor. Mănerul lung, acoperit cu cauciuc, vă permite să ghidați cu încredere, chiar și un animal puternic și vicios. Un mecanism practic blochează automat posibilitatea de slăbire a frânghiei, astfel ca frânghia rămâne strâns până când operatorul eliberează încuietorea.



## Lanț pentru vaci, Ø5, Ø6, Ø7 mm

Ø5 mm

0359

Ø6 mm

0360

Ø7 mm

0361



Grosime material	5 mm
Conexiune prionire	80 cm
Coliere	65 + 65 cm



Grosime material	6 mm
Conexiune prionire	80 cm
Coliere	60 + 60 cm



Grosime material	7 mm
Conexiune prionire	85 cm
Coliere	70 + 70 cm

## Lanț pentru vaci, cu carabină, Ø4, Ø5, Ø6 mm

Ø4 mm

0362

Ø5 mm

0363

Ø6 mm

0364



Grosime material	4 mm
Lungime lanț	5 m



Grosime material	5 mm
Lungime lanț	5 m



Grosime material	6 mm
Lungime lanț	5 m

## Verigă rotativă pentru lanț, Ø6 mm



0365

Îmbinarea inelelor cu verigă rotativă permite rotirea în jurul axului, împiedicând răsucirea lanțului sau frânghiei.

Grosime material	6 mm
Diametru inele	4,5 și 5 cm

### Colier sintetic pentru vaci și tauri



Colierul este confecționat din material sintetic confortabil. Este foarte stabil, cu un dublu rând de găuri, întărit cu piele, ajustabil în 11 poziții și prevăzut cu un inel de prindere D.

Lungime curea: 150 cm  
Lățime curea: 5 cm

0471

### Curea pentru vaci



Curea universală pentru viței și vaci din nailon de înaltă calitate, dotată cu o verigă de forma D. Piesele metalice sunt galvanizate, protejând astfel cureaua împotriva coroziunii.

Lungime curea: 85 cm  
Lățime curea: 4 cm

0677

### Curea univ. cu lanț, pentru bovine



Curea universală pentru bovine, întărită cu piele. Confecționată din nailon de înaltă calitate, dotată cu lanț simplu, cu carabinieră rotativă și cu verigă. Elementele metalice sunt galvanizate.

Lungime curea: 100 cm  
Lățime material: 4 cm  
Lungime lanț: 60 cm

0678

### Căpăstru pentru viței



Este confecționat din material sintetic extrem de confortabil, foarte stabil, cu curea întărită cu piele, ajustabilă la bot și în 8 poziții la cap și verigă de forma D.

Lungime la cap: 55 cm  
Lățime material: 4 cm

0903

### Căpăstru pentru vaci



Material sintetic întărit cu piele. Cu două sisteme reglabile în 6 poziții la cap și bot.

0366

Lungime la cap: 100-120 cm  
Lungime la bot: 23-30 cm  
Lățime material: 4 cm

### Căpăstru pentru vaci, cu lanț



Material sintetic întărit cu piele și cu lanț. Cu două sisteme reglabile în 6 poziții la cap și bot.

0367

Lungime la cap: 100-120 cm  
Lungime lanț: 35 cm  
Lățime material: 4 cm

### Căpăstru pentru oi și berbeci



Căpăstru confecționat din material sintetic, rezistent și confortabil. Se poate ajusta la mărimea dorită pe partea capului. Piesele metalice sunt galvanizate, protejând astfel ansamblul împotriva coroziunii.

0988

Lățime material: 2 cm  
Circumferință mare: ~60 cm  
Circumferință mică: ~44 cm

### Frâu pentru vaci și tauri



Frâu universal, confecționat din material sintetic rezistent și confortabil. Ajustabil în două poziții, la cap și la bot. Piesele metalice sunt galvanizate, protejând astfel ansamblul împotriva coroziunii.

Lățime material: 2,5 cm  
Circumferință mare: 94-104 cm  
Circumferință mică: 62-72 cm



### Spray pentru marcarea ovinelor



Spray de calitate, cu culoare intensă și uscare rapidă, pentru marcarea temporară a oilor. După tundere vopseaua se poate îndepărta cu ușurință din lână.  
Bază: alcool.

500 ml

### Spray pentru marcarea bovinelor, vitelor, caprelor sau porcilor



Spray de calitate, cu culoare intensă și uscare rapidă, pentru marcarea bovinelor, vitelor, caprelor sau porcilor.  
Bază: alcool.

500 ml

### Creion pentru marcarea animalelor pe termen scurt



Creion rotativ pentru marcarea pe termen scurt a bovinelor, porcilor sau ovinelor. Culoare intensă, cu putere mare de acoperire.

Pe bază de ceară și ulei de parafină.

60 ml

### Clește aplicator crotalii FlexoPlus și MultiFlex

Clește profesională pentru montarea rapidă a crotaliilor de tip FlexoPlus și MultiFlex.



FlexoPlus MultiFlex

0848

### Clește aplicator crotalii Prima-Flex

Clește profesională pentru montarea rapidă a crotaliilor de tip FlexoPlus și MultiFlex.



Prima-Flex

0851

### Crotalii pentru bovine, FlexoPlus

Set crotalii galbene pentru bovine.



55x57 mm 25 perechi

0849

25 perechi 55x80 mm

0850

### Set crotalii Prima-Flex pentru ovine

Crotalii Prima-Flex din plastic, special pentru ovine. Fiecare pachet conține 25 perechi.



44x46 mm 25 perechi

0852

25 perechi 44x46 mm

0853

25 perechi 44x46 mm

0854

### Coasă iarbă Wettschliff, fără coadă

Coasă standard pentru cosirea ierbii, forjată manual, călită cu ulei, polizată și șlefuită. Suprafața este acoperită cu un strat de lac împotriva ruginii.



65 cm



70 cm

### Lopată aluminiu, fără coadă

Lopată ușoară și stabilă, realizată din aluminiu, cu muchie din oțel galvanizat. Forma profilată vă permite să încarcați mai mult material pe lopată și împiedică scurgerea materialului în timpul utilizării.



28 cm

32 cm

36 cm



### Lopată pentru cereale și zăpadă, fără coadă

Lopată ușoară și stabilă, realizată din plastic rezistent, întărită cu un profil de aluminiu. Are margini îndoite, așadar boabele de cereale sau zăpada nu se împrăștie în timpul utilizării. Rezistentă la razele UV și la temperaturi negative.



0722

42 x 40 x 10 cm

### Lopată Holstein, fără coadă

Lopata este realizată din oțel călit, vopsit în roșu. Este durabilă și ușor de utilizat.



0716

27x25 cm

### Furcă pentru fân și bălegar, fără coadă

Furca este forjată manual dintr-o singură bucată de material și este călită. Se livrează fără coadă.



0719  
30x30 cm



0717  
31x23 cm



0718  
31x24 cm

### Furcă pentru siloz, fără coadă

Furca este forjată manual dintr-o singură bucată de material și este călită. Potrivită pentru siloz, așternut paie și baloturi.



0830  
35x29 cm

### Furcă pentru fân și baloți, fără coadă

Furca este forjată manual dintr-o singură bucată de material și este călită. Potrivită pentru așternut paie și baloți.



1035  
28x21 cm

### Furcă pentru cartofi, cu 9 coarne, fără coadă

Furca este forjată manual dintr-o singură bucată de material și este călită. Este potrivită pentru recoltarea cartofilor. Capetele cu bile împiedică zdrobirea cartofilor.



0723  
36x27 cm

### Furcă pentru fân și bălegar, cu coadă

Furca este forjată manual dintr-o singură bucată de material și este călită. Coada curbată este confecționată din lemn de frasin și este cerată. Lungime coadă: 135 cm.



0721  
31x23 cm

0720  
30x30 cm

### Coadă curbată pentru unelte (lopată, furcă)

Coadă curbată pentru diferite unelte – lopată, furcă, etc. Confectionată din lemn de frasin, rezistență la șocuri. Coadă are un profil conic la acel capăt care se introduce în unealtă. Lungime: 135 cm.



### Racletă-greblă dreaptă

Racletă din plastic, ranforsată cu fibră din sticlă, dreaptă, cu utilizare multiplă. Partea cu racletă se folosește pentru împingerea bălegarului și excrementelor, iar partea cu greblă este potrivită pentru curățarea boxelor, la îndepărtarea așternutului.



### Racletă dreaptă

Racletă din oțel vopsit, dreaptă, pentru împingerea bălegarului și excrementelor. Este dotată cu o lamă din cauciuc, interschimbabilă, rezistentă la amoniac.



### Racletă curbată

Racletă din oțel vopsit, semicirculară, pentru împingerea bălegarului și excrementelor. Este dotată cu o lamă din cauciuc, interschimbabilă, rezistentă la amoniac.

Lama din cauciuc conține inserții din material textil care garantează un nivel ridicat de flexibilitate și împiedică apariția fisurilor.



### Mătură cu suport de lemn, fără coadă

Mătură cu suport de lemn, pentru suprafețe mari, cu fire din elastan de culoare roșie. Suportul pentru coadă este prins cu șuruburi. Se livrează fără coadă.



### Coadă pentru mătură

Coadă pentru mătură, rezistentă la șocuri, confectionată din lemn de plop. Cu capăt rotunjit.



### Dispozitiv de curățat cizme



Dispozitiv util pentru curățarea rapidă și eficientă a cizmelor. Ușor de utilizat, fără a scoate cizmele.

Permite să amestecați detergent sau dezinfectant în apa de spălare.

Dispozitivul are un chenar din oțel inoxidabil și este prevăzut cu 5 perii din plastic care se pot schimba după ce se uzează.



### Pistol de stropit, Gilmour

Pistol de stropit apă, adecvat pentru apă rece și caldă.



0811

### Rolă de hârtie adezivă împotriva muștelor

Hârtie adezivă în rolă, împotriva muștelor și insectelor zburătoare din grajd.



0911

### Capcană cu momeală pentru șobolani

Capcană cu momeală, din plastic dur și arc din oțel.



0772

### Set 2 capcane pentru șoareci, Luna

Capcane din lemn de înaltă calitate și din oțel.



0769

### Mâner pentru spray

Mâner pentru utilizarea comodă a sprayurilor.



0742

### Pluviometru 40 ml, cu gradații de 1 ml

Pluviometru pentru măsurarea cantităților mici de precipitații.



0745

### Set 2 capcane pentru șoareci

Capcană pentru șoareci, cu momeală, din plastic dur și arc din oțel.



0771



### Asomator Blitz Kerner

0980



Această unealtă permite eutanasia animalelor într-un mod rapid și fără durere. Este conformă cu legislația UE privind bunăstarea animalelor.

Utilizarea dispozitivului nu necesită autorizație, se folosește pe propriu risc, ținând cont de legile în vigoare.

### Capse asomator, roșu

Capse pentru asomator, recomandate pentru animale de talie mare – cai, vite/tauri adulți.

0979



50 buc.

### Capse asomator, albastru

Capse pentru asomator, recomandate pentru animale de talie medie-mare – porcine mari, vaci/tauri tineri.

0978



50 buc.

### Capse asomator, galben

Capse pentru asomator, recomandate pentru animale de talie medie – ovine, bovine și porcine de talie medie.

0977



50 buc.

### Capse asomator, verde

Capse pentru asomator, recomandate pentru animale de talie mică – porci, miei, iezi, viței.

0976



50 buc.

## Prelată pentru acoperire baloți



Prelatele pentru acoperire baloți oferă o soluție rentabilă pentru fermieri – utilizarea acestora este foarte eficientă, deoarece costă o fracțiune din prețul unei structuri acoperite. Un alt avantaj este mobilitatea, adică nu este fixat la un anumit loc, ca o clădire.

Oferim șase tipuri de prelate, fiecare fiind capabil să acopere șire construite din trei tipuri de baloți standard.

Dimensiuni prelată Cod produs	Număr baloți Ø1,2 × 1,2 m care pot fi acoperite	Număr baloți Ø1,5 × 1,2 m care pot fi acoperite	Număr baloți 1,2 × 2,4 × 0,9 m care pot fi acoperite
<b>0545</b> 7,6 × 12,5 m	60 buc. 	30 buc. 	30 buc. 
<b>0546</b> 7,6 × 25 m	120 buc. 	60 buc. 	60 buc. 
<b>0547</b> 9,8 × 12,5 m	100 buc. 	60 buc. 	50 buc. 
<b>0548</b> 9,8 × 25 m	200 buc. 	120 buc. 	100 buc. 
<b>0549</b> 12 × 25 m	300 buc. 	200 buc. 	150 buc. 
<b>0550</b> 15,6 × 25 m	420 buc. 	300 buc. 	280 buc. 

## Cuie de fixare pentru prelată

Cuie de fixare pentru prelată de acoperire a baloților de de paie sau fân.

**0551**



## Inel de fixare pentru cuie prelată

Inel de fixare pentru cuie la prelată de acoperire a baloților de de paie sau fân.

**0552**



## Sac de nisip pentru acoperire baloți

Sac de nisip greutate pentru acoperire baloți.

**0840**



**0841**



## Umidometru pentru fân și paie, Draminski

Dispozitiv digital pentru măsurarea umidității și a temperaturii în fân, paie și tutun presat.

Acest instrument este indispensabil pentru orice agricultor – prin monitorizarea nivelului de umiditate și a temperaturii în interiorul baloților, se poate preveni în mod efectiv riscurile de pierdere sau incendiile cauzate de autoîncălzire.



**0944**



### Plasă de balotat, XES Extreme



Baloții acoperiți cu plasă reduc la minimum pierderile de furaje fibroase în timpul balotatului și al transportului. Plasa previne spulberarea fibrelor de către vânt sau alți factori de mediu.

Suprafața uniformă a plasei de baloți permite scurgerea umezelii de pe balot, ceea ce ajută la reducerea pierderilor de furaje la depozitare. Acest lucru este deosebit de important pe vreme umedă, unde umiditatea poate deteriora calitatea furajului. Baloții înveliți în plasă sunt mai stabili și își păstrează mai bine forma, ceea ce îi face mai ușor de manevrat și de depozitat.

#### Date tehnice

Lățime	1,3 m
Lungime	3000 m
Rezistența la rupere	300 kg
Greutate	11,9 g/m
Material	HDPE
Rezistență UV	12 luni

#### Certificat de calitate DLG

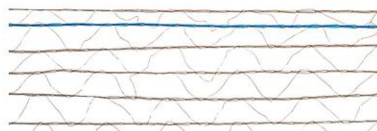
Plasa de baloți este testată în continuu în cadrul probei certificatului de calitate DLG care evaluează performanța sa pe bancuri de testare și în laborator. Sunt măsurate diverse aspecte, cum ar fi proprietățile mecanice, fizice și de îmbătrânire, precum și lungimea de rulare a plasei. În plus, se efectuează investigații practice pentru a evalua manevrabilitatea plasei.



**CONTINUOUS MONITORING**

DLG Test Report 7439

1243 1,3 × 3000 m



### Folie de balotat



Folia este potrivită pentru învelirea baloților de fân sau a altor plante, după recoltare, pentru însilozare.

Structura cu mai multe straturi asigură protecție excelentă împotriva accesului aerului. Folia este foarte rezistentă la perforare și rupere, poate fi utilizată pentru plante furajere cu tulpini dure.

Proprietățile bune de aderență asigură o lipire ușoară a capetelor rolei și o aderență excelentă a straturilor, împiedicând pătrunderea oxigenului în balot. Posibilitate de întindere semnificativă a foliei, de 50-70%.

#### Beneficii

- Protecție împotriva atacurilor păsărilor și rozătoarelor.
- Protecție împotriva radiațiilor UV timp de 12 luni.
- Fabricat din materiale 100% reciclate care pot fi de asemenea reciclate.
- Înfășurat pe tub din plastic care nu se deteriorează din cauza umidității.

1315 0,75 × 1500 m



1316 0,5 × 1800 m



### Cizmă Nora IDRO High



Cizmă de lucru unisex, fabricată din PVC, clasică, înaltă, cu căptușeală interioară din poliester ușor de întreținut. Este ideală pentru lucrări la grădină, la fermă, sau alte activități în timp liber. Rezistă în anumite condiții și la uleiuri, îngrășăminte sau diverși agenți chimici.

Mărimea	Cod produs
38	1297
39	1298
40	1299
41	1300
42	1301
43	1302
44	1303
45	1304



### Cizmă Nora IDRO Low



Cizmă de lucru unisex, fabricată din PVC, clasică, înaltă, cu căptușeală interioară din poliester ușor de întreținut. Este ideală pentru lucrări la grădină, la fermă, sau alte activități în timp liber. Rezistă în anumite condiții și la uleiuri, îngrășăminte sau diverși agenți chimici.

Mărimea	Cod produs
38	1305
39	1306
40	1307
41	1308
42	1309
43	1310
44	1311
45	1312



### Șort pentru mulș și spălat



Șort confecționat din PVC, impermeabil și ușor, rezistent la rupere, la temperaturi extreme și la substanțe chimice.

Ideal pentru activitățile profesionale la fermă, în casă, sau în curte. Dispune de o cataramă din plastic reglabilă.

Rezistența termică: -25...+70 °C.

0670

120x80 cm

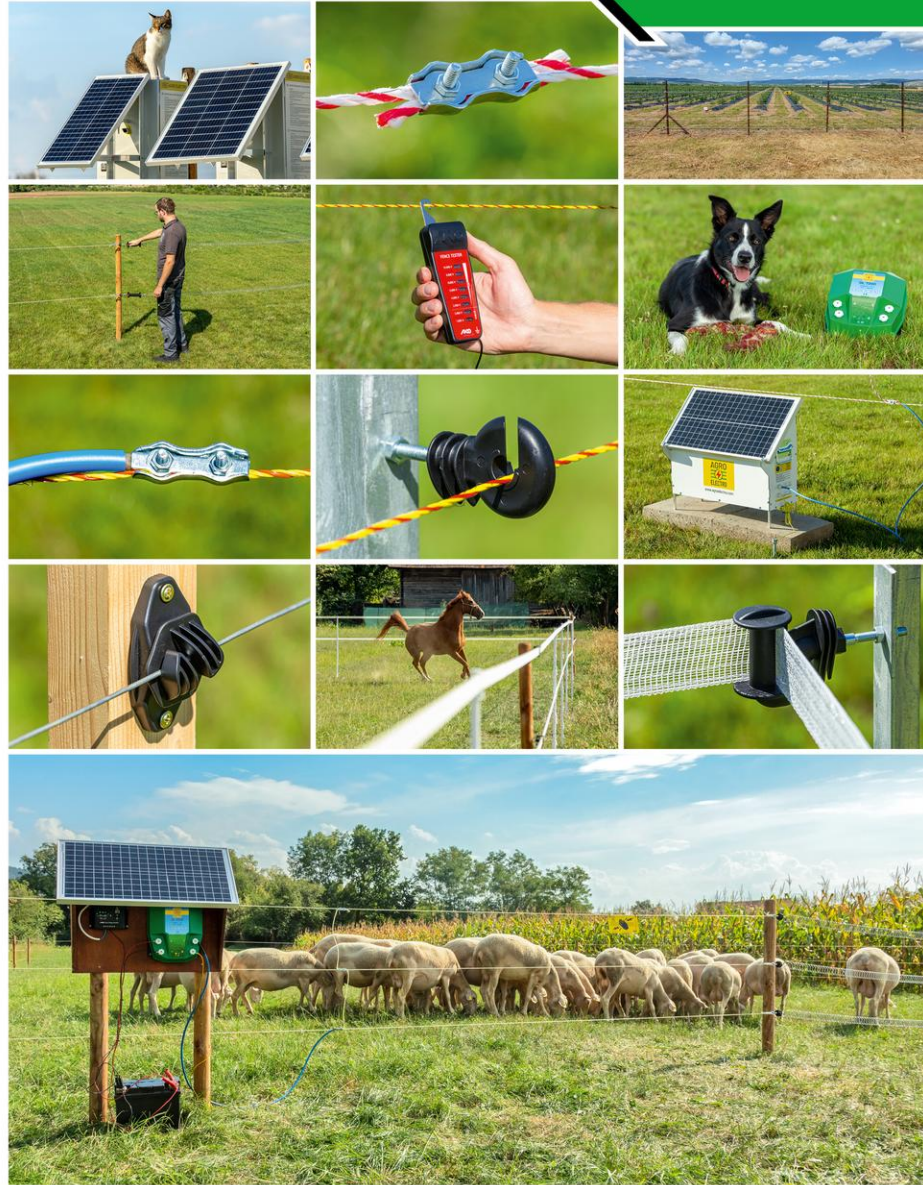


### Indexul produselor și titlurilor

1/2 colos șopokas onitato malacoknak.....	83	Digitalis teszter, 3-18 V és 500-13000 V.....	42
3/4 colos șopokas onitato sertéseknek.....	83	DL 250 villanypásztor készülék.....	14
100 db gyűrűs szigetelő + ajándék.....	29	DL 250 villanypásztor készülék.....	14
Acselodrony 1,6 mm – 0,12 Ω/m • 200 kg • 200/400/1000 m.....	25	DL 3200 villanypásztor készülék.....	10
Acselodrony drótfűrészhéz.....	91	DL 4500 villanypásztor készülék.....	10
A DL 3200, DL 4500 és DL 7200 előnyei.....	11	DL 7200 villanypásztor készülék.....	11
AKO villanypásztor készülékek.....	16	Drótfűrészes fogantyúipár.....	91
AKO villanypásztor készülékek.....	17	Dupla, emelt inox etető- és itatótél házi kedvenceknek, Ø13 cm, 450 ml.....	86
Állatorvosi kesztyű, 100 db.....	94	Dupla tömlő, 14/22 + 7/14 mm.....	54
Állatorvosi trokár (szűrőcsap).....	95	Dupla vákuumtömlő, 7/14 mm.....	54
Állítható szelep onitatokhöz.....	81	ECO-compact villanypásztor készülék, 30 W-os napelemmel.....	13
Alumínium lapát, nyél nélkül.....	106	Egérfogó-szett, csalival, mouseStop.....	110
Alumínium sajtár fejőgéphez, 25 literes.....	51	Egérfogó-szett, fa alappal, Luna.....	110
Alumínium sajtár fejőgéphez, 30 literes.....	51	Egyenes trágyatoló.....	108
Alumínium sajtár fejőgéphez, 40 literes.....	51	Eimermacher lóbalzsam.....	65
Alumínium szopásgátló orrgyűrű szarvasmarhákknak.....	96	Elasztrátor fogó.....	96
Alumínium tejhordó kondér, 30 literes.....	52	Elasztrátor fogó.....	96
Alumínium tejhordó kondér, 40 literes.....	52	Elasztrátor gumigyűrűk.....	96
A megfelelő vezeték típus kiválasztása – sínór/kötél/szalag/drót.....	7	Ellető készülék szarvasmarhákknak.....	94
Animeter állatmérő szalag, 2,5 m.....	94	Emelőszerkezet szarvasmarhákknak.....	99
AniShock PRO 2500 ösztöke.....	100	Erősített gyűrűs szigetelő.....	29
Ártételes patavágó.....	92	Eutra tőgyápoló krém.....	64
Ártételes patavágó.....	92	Fagyálló, golyós dupla itató szarvasmarhákknak és lovaknak, 100 literes.....	82
Automata inox onitato, 2,5 literes.....	80	Farokrögzítő csipesz.....	99
A villanypásztor készülék betáplálása.....	8	Faroktartó tehenekek, 3 db.....	99
A villanypásztor rendszer.....	2	Fedél 2 kimenettel, 25-30 literes sajtárhoz.....	53
Bálcasomagoló fólia.....	115	Fedél 3 kimenettel, 25-30 literes sajtárhoz.....	53
Bálaháló, YES Extreme.....	114	Fedél 3 kimenettel, 40 literes sajtárhoz.....	53
Bálatakaró ponyva.....	112	Fedő 25-30 literes sajtárhoz.....	53
Bálatakaró rögzítő gyűrű.....	113	Fedő 40 literes sajtárhoz.....	53
Bálatakaró rögzítő szeg.....	113	Fej elektromos szarvatanítóhoz.....	92
Bárány adoptáló spray, adOPT.....	95	Fejőegység juhoknak, gumí.....	55
Bárány- és gidacumi, 50 mm.....	75	Fejőegység juhoknak, gumí, 150 cm <sup>2</sup> .....	55
Bárány- és gidacumi, 70 mm.....	75	Fejőegység juhoknak, szilikon.....	55
Bárány- és gidaitató palack, 500, 1000, 2000 ml.....	74	Fejőegység kecskéknél, gumí.....	56
Baromfitató műanyag tartállyal, 30 literes.....	77	Fejőegység kecskéknél, szilikon.....	56
Baromfi onetető, 5/10 literes.....	84	Fejőegység kehely, 27/40 mm.....	58
Baromfi onetető, 50 cm.....	84	Fejőegység kehely, 27/40 mm.....	58
Baromfi onetető, horganyzott lemez, 8/22 literes.....	85	Fejőegység kehely, 27/40 mm.....	58
Baromfi onetető, horganyzott lemezből, 24 lyukkal, 50 cm.....	84	Fejőegység kehely juhfejő gépekhez.....	58
Baromfi onetető, horganyzott lemezből, 50 cm.....	84	Fejőegység kehely kecskefejő gépekhez.....	58
Baromfi onetető, prémium műanyag, 9/20 literes.....	85	Fejőegység tehenekek, 240 cm <sup>2</sup> .....	55
Baromfi onitató, kúpos.....	77	Fejőgép juhoknak, 2 fejőegységgel, 1 db 25 literes alumínium sajtárral, eco.....	48
Behajtófej szigetelőknél.....	33	Fejőgép juhoknak, 2 fejőegységgel, 1 db 30 literes alumínium sajtárral.....	48
Bendőmágnes.....	97	Fejőgép juhoknak, 2 fejőegységgel, 1 inox 25 literes sajtárral, eco.....	45
Bendőmágnes behelyező szerszám.....	97	Fejőgép juhoknak, 2 fejőegységgel, 1 inox 30 literes sajtárral.....	45
Blitz Kerner tagelőpisztoly.....	111	Fejőgép juhoknak, 4 fejőegységgel, 1 db 40 literes alumínium sajtárral.....	48
Borjúcumi itatóvödörhöz, hengeres.....	75	Fejőgép juhoknak, 4 fejőegységgel, 1 db 40 literes alumínium sajtárral.....	46
Borjúcumi itatóvödörhöz, kónuszos.....	75	Fejőgép juhoknak, 4 fejőegységgel, 2 db 30 literes alumínium sajtárral.....	49
Borjútató palack, 500, 1000, 2000 ml.....	74	Fejőgép juhoknak, 4 fejőegységgel, 2 db 30 literes alumínium sajtárral.....	46
Borjútató palack folyadék adagolására, 3000 ml, szondával.....	74	Fejőgép kecskéknél, 2 fejőegységgel, 1 db 30 literes alumínium sajtárral.....	49
Borjútató vödör cumival, 8 literes.....	71	Fejőgép kecskéknél, 2 fejőegységgel, 1 db 30 literes alumínium sajtárral.....	49
Borjtakaró.....	67	Fejőgép kecskéknél, 4 fejőegységgel, 1 db 40 literes alumínium sajtárral.....	50
Constant4 nyírógép, 13/4 késsel, 230 V, juhoknak.....	89	Fejőgép kecskéknél, 4 fejőegységgel, 1 db 40 literes inox sajtárral.....	50
Constant4 nyírógép, 21/23 késsel, 230 V, szarvasmarhákknak és lovaknak.....	89	Fejőgép kollektor, 150 cm <sup>2</sup> .....	57
Constant4 nyírógép kés, alsó, 13 fogas.....	90	Fejőgép kollektor, 200 cm <sup>2</sup> .....	56
Constant4 nyírógép kés, felső, 4 fogas.....	90	Fejőgép kollektor, 240 cm <sup>2</sup> .....	56
Constant4 nyírógép kés-szett, 13/4.....	90	Fejőgép tehenekek, 1 alumínium 30 literes sajtárral.....	47
Csapadékmérő, 40 ml, 1 ml-es beosztásokkal.....	110	Fejőgép tehenekek, 1 db 25 literes alumínium sajtárral, eco.....	46
Cserekes-szett ártételes patavágóhoz.....	92	Fejőgép tehenekek, 1 db 25 literes sajtárral, eco.....	44
Csizmamósó készülék.....	109	Fejőgép tehenekek, 1 db 30 literes sajtárral.....	44
Csószalep 5 literes inox onitatohoz.....	79	Fejőgép tehenekek, 2 fejőegységgel, 1 alumínium 40 literes sajtárral.....	47
Csószalep G51 onitatohoz.....	79	Fejőgép tehenekek, 2 fejőegységgel, 1 db 40 literes sajtárral.....	44
Dermocan lósampon.....	65	Fejőgép tehenekek, 2 fejőegységgel, 2 db 30 literes alumínium sajtárral.....	47
Digitalis tejhőmérő, -50...+200 °C.....	68	Fejőgép tehenekek, 2 fejőegységgel, 2 db 30 literes sajtárral.....	45
		Fém onetető nyulaknak, 2,2 literes.....	87



## Notițe



# CATALOG DE PRODUSE

GARDURI ELECTRICE

ECHIPAMENTE ZOOTEHNICE

## 2024

Agro Electrosistems SRL • RO35656610  
România, 520092 Sfântu Gheorghe, cart. Câmpul Frumos, nr. 5.  
[office@agroelectro.ro](mailto:office@agroelectro.ro)

